



CANINO INCLUSO

STRATEGIE PER IL SUCCESSO



MILANO

GIOVEDÌ 1 - VENERDÌ 2 - SABATO 3
DICEMBRE 2022

25,2 ECM

DOTT. FRANCESCO FAVA

DOTT.SSA LUCIA PERDONI

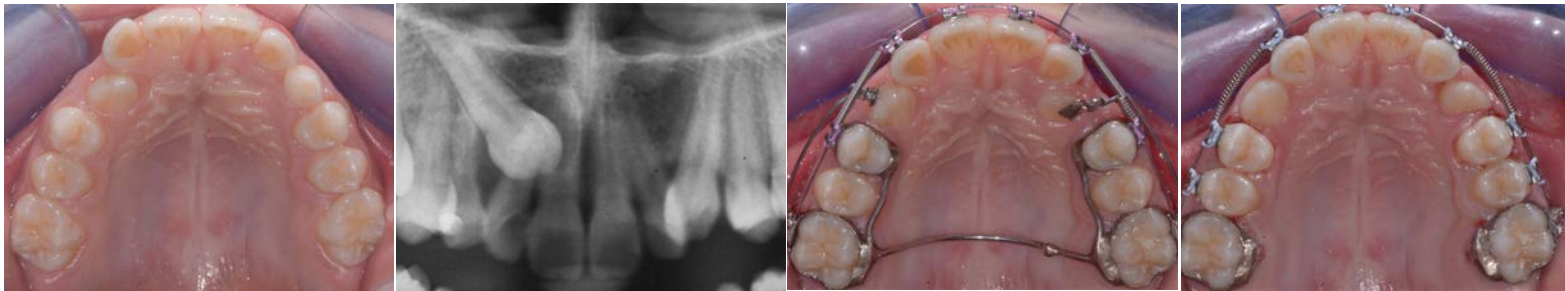
Il canino incluso è una delle sfide più impegnative, frequenti e rischiose per noi Ortodontisti.

Protocolli operativi chiari, ripetibili ed affidabili ci permettono di ridurre l'incidenza dei casi di inclusione tra i nostri pazienti e di gestire con successo le inclusioni giunte a noi solo quando l'inclusione è oramai franca.

In un mercato ortodontico sempre più complesso e concorrenziale, padroneggiare la disinclusione del canino permette di trasformare questa sfida in una forte opportunità di crescita per il nostro studio e per le nostre consulenze.

- Protocolli operativi semplici e ripetibili, in ogni caso, in ogni studio
- Analisi di più di 90 casi di inclusione canina altamente didattici
- Esercitazioni pratiche su simulatori
- Terza giornata del corso dedicata ai protocolli chirurgici, pensata per ortodontisti e chirurghi, anche in team

**PERCORSO COMPLETO: GESTIONE ORTODONTICA + GIORNATA ORTO-CHIRURGICA
GIOVEDÌ 1 - VENERDÌ 2 - SABATO 3 - CONSIGLIATO AGLI ORTODONTISTI**



**SOLO GIORNATA DEDICATA AI PROTOCOLLI ORTODONTICO CHIRURGICI
SABATO 3 - CONSIGLIATO A ORTODONTISTI E CHIRURGI**



PROGRAMMA GIO 1 DIC

Le basi teoriche e cliniche dell'inclusione canina

- Perché il canino incluso è una sfida inevitabile (e temibile) nella pratica clinica
- Perché un canino va incontro ad inclusione?
- L'apparente imprevedibilità del canino incluso: casi clinici
- L'eruzione canina fisiologica: quando tutto va bene. Gli errori da evitare per non perturbare l'eruzione fisiologica
- Fisiopatologia dell'eruzione canina. I meccanismi che portano all'inclusione.
- Le diverse tipologie di inclusione canina: la base dell'albero decisionale
- Inclusioni palatali e vestibolari: 2 entità nosologiche distinte, 2 approcci clinici diversi

Trattamenti intercettivi per ridurre drasticamente l'incidenza dei canini inclusi fra i nostri pazienti

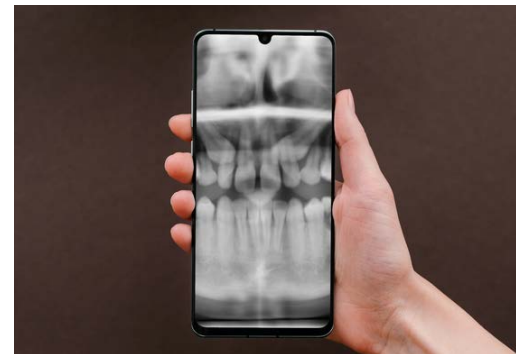
- Le inclusioni vestibolari: i segni clinici predittivi e le procedure intercettive per evitarle
- Tendenza all'inclusione vestibolare e affollamento: quando espandere, quando distalizzare, quando estrarre
- Le inclusioni palatine "apparentemente imprevedibili": i segni clinici predittivi e le procedure intercettive per scongiurarle

Valutazione radiografica del canino incluso

- La localizzazione rapida e sicura del canino incluso: dai segni clinici agli esami 2D e 3D
- Radiologia 2D e 3D: potenzialità, limiti, indicazioni e timing
- TC: considerazioni cliniche, radioprotezionistiche, medico legali

Esercitazione pratica: workshop interattivo

- Affinare l' "occhio clinico": identificazione precoce di fattori di rischio per l'inclusione su casi clinici reali trattati dai relatori
- Discussione guidata su possibili soluzioni cliniche in casi clinici reali trattati dai relatori



PROGRAMMA VEN 2 DIC

La preparazione ortodontica al trazionamento di un canino incluso

- Malocclusione associata ad inclusione: la preparazione delle arcate e dell'ancoraggio
- Consigli clinici su sequenze di archi, posizionamento degli attacchi, gestione delle molle compresse e della barra palatale
- Inclusione senza malocclusione: gli approcci "Canine First" e "Canine Only"
- L'ancoraggio palatale saldato e gli ancoraggi scheletrici mininvasivi
- I casi hopeless: quando non bisogna neanche provarci

La gestione ortodontica del trazionamento: dalla chirurgia alla rifinitura

- Come trazionare: i limiti delle trazioni elastiche e le potenzialità dei cantilever
- Consigli clinici per la gestione del torque del canino
- Evitare gli effetti collaterali: archi in overlay e barra transpalatale, quando sì e quando no
- Case Gallery con discussione interattiva

Esercitazione pratica modellazione cantilever (vestibolari e palatini) e scala a pioli

Pinze necessarie per l'esercitazione (tutto il resto del materiale verrà fornito dall'organizzazione)

- 1 Pinza di Angle o Becco d'uccello
- 2 Pinze di Tweed per il torque
- Tronchesino diritto per legature
- Direzioneatore legature
- Specillo



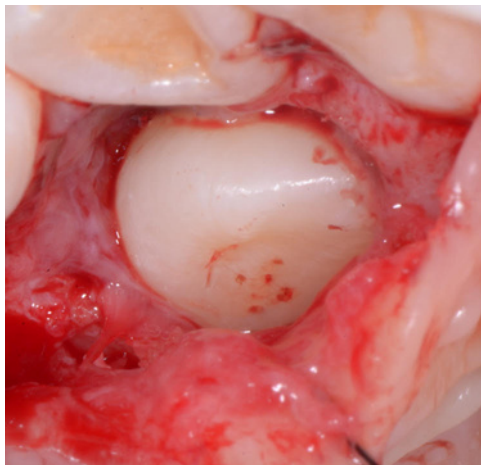
PROGRAMMA SAB 3 DIC

La chirurgia del canino incluso: protocolli operativi.

- La salute parodontale necessaria per preparare le arcate e per l'intervento: il PSR
- Cenni di anatomia del palato e disegni di lembo
- Check-list degli strumenti necessari in saletta chirurgica
- Linee guida per l'anestesia
- Estrazione del deciduo: timing nei diversi contesti clinici
- Osteotomia: quanto osso rimuovere, con quali dispositivi
- Prove di mobilità vs lussazione: i rischi da evitare
- Gestione di una eventuale cisti concomitante all'inclusione
- La gestione del follicolo: quanto toglierne, quando fermarsi
- Il mantenimento intraoperatorio e postoperatorio dell'emostasi
- La preparazione assolutamente conservativa dello smalto: quali strumenti utilizzare
- Le linee guida per la mordenzatura ottimale
- I segreti clinici per ottenere una adesione sicura e affidabile
- Dove far uscire la trazione... e dove no
- La sutura ideale
- Quando iniziare a trazionare?
- Indicazioni per il post-operatorio: i consigli da dare al paziente operato
- Controlli post operatori: i parametri da controllare



Ospite della terza giornata il Dr. Gianfranco Macrì, chirurgo orale e parodontologo esperto nel trazionamento e nella gestione dei tessuti parodontali dei canini inclusi



QUOTE ISCRIZIONE

**PERCORSO
COMPLETO**

990 €

+IVA

ENTRO 30/09

25,2 ECM

**SOLO GIORNATA
ORTODONTICO -
CHIRURGICA**

390 €

+IVA

ENTRO 30/09

NO ECM

DOPO 30/09

- **PERCORSO COMPLETO**
1090€ +IVA

- **SOLO ORTO-CHIRURGIA**
440€ + IVA

DOPO 31/10

- **PERCORSO COMPLETO**
1190€ +IVA

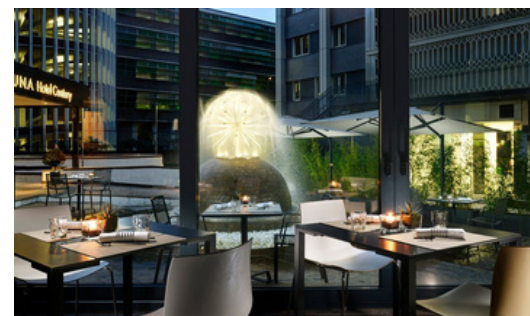
- **SOLO ORTO-CHIRURGIA**
490€ + IVA

PER ISCRIZIONI: SEGRETERIA BETAEVENTI

071-2076468

www.betaeventi.it

info@betaeventi.it



Accreditamento ECM

Evento in fase di validazione per n. 40
Odontoiatri

L'evento è a scopo educativo secondo il programma di educazione continua in medicina ECM, organizzato dalla B. E. Beta Eventi Srl sotto la supervisione ed il coordinamento scientifico della Dott.ssa Lucia Perdoni.

**Segreteria Organizzativa e Provider
ECM**

B.E. Beta Eventi Srl - Provider ECM
Standard n. 687

Orari
9.30-18.45
Coffee break inclusi
Pranzo libero



UNAHOTELS Century Milano
Via Fabio Filzi 25



Stazione AV Milano Centrale
A soli 200 m da stazione



Aeroporto Milano Linate
Aeroporto Milano Malpensa