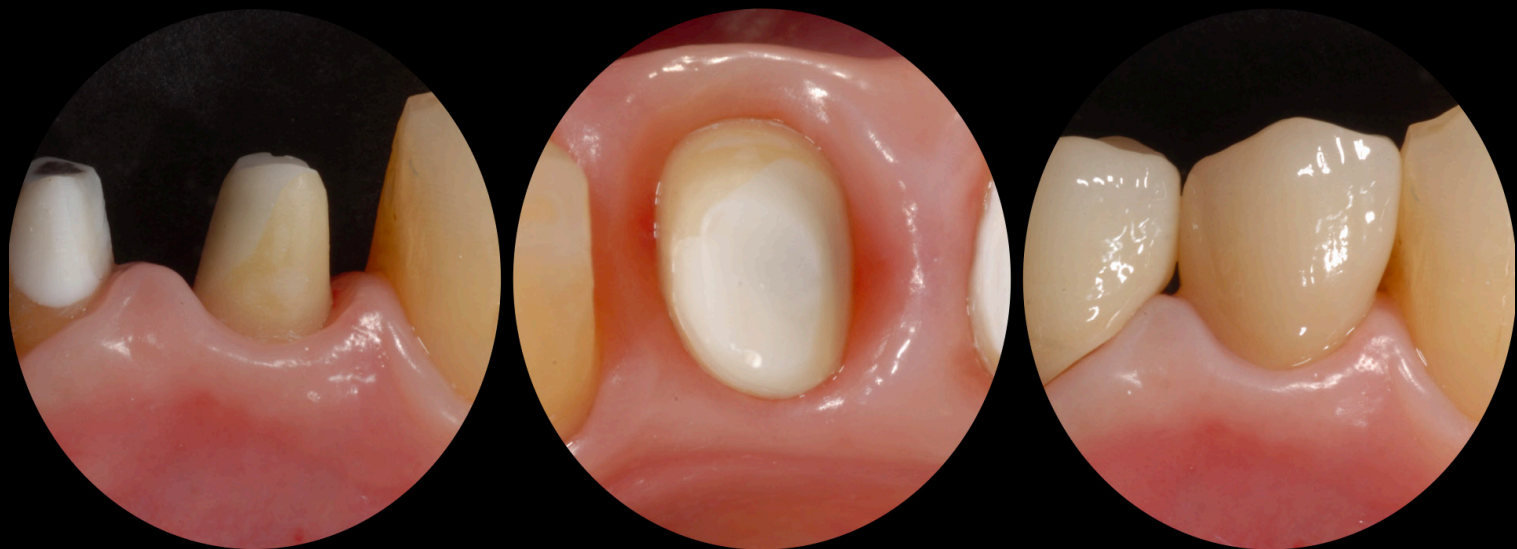


21-22 OTTOBRE 2022

HOTEL RIZZI

VIA BORGONOVO 46, CASTEL SAN GIOVANNI - PIACENZA



**I RAPPORTI TRA RESTAURO E PARODONTO: LE POSSIBILI
SOLUZIONI CHIRURGICHE, ORTODONTICHE E RESTAURATIVE.**



Dott. Stefano Patroni

Laureato con lode in medicina e chirurgia presso l'università di Parma nel 1981, ha poi conseguito la laurea in Medicina Dentale (L.M.D.: Licence in Médecine Dentaire) presso l'Université de Genève nel settembre del 1986.

Oggi insegna Implantologia e protesi supportata da impianti nei corsi di perfezionamento in implantologia presso le Università di Parma, e di Modena-Reggio Emilia. Dall'anno 2007 è inoltre professore a contratto di "Biomeccanica Protesica e Implantoprotesi" presso il corso di laurea in Odontoiatria e Protesi dentaria presso l'Università degli studi di Parma. Tiene corsi privati di Protesi Fissa e Implantologia.

Dall'Aprile 1989 è socio attivo dell'Accademia Italiana di Conservativa e Restaurativa (A.I.C.). Dal 2016 è membro dell'International Academy for Digital Dental Medicine (IADDM). È relatore a numerosi corsi e congressi di statura internazionale ed esercita la libera professione nella città di Piacenza. Presidente dell'Accademia Italiana di Conservativa e Restaurativa (A.I.C.) per il biennio 2016-2017.

Abstract

I restauri estesi sia parziali che totali spesso presentano dei **margini situati in profondità** nel contesto del parodonto che non solo risultano impossibili da gestire da parte del clinico durante le varie fasi operative ma che non rispettano i delicati tessuti parodontali di attacco sopracrestali (Ampiezza Biologica).

La **violazione dell'ampiezza biologica**, come ampiamente dimostrato dalla letteratura, rischia di creare i presupposti di recessione/perdita di attacco a carico degli elementi dentali coinvolti.

Diverse sono le metodiche indicate al fine di risolvere tale problema; ogni tecnica, dalla **chirurgica (lembo con allungamento di corona clinica - estrusione chirurgica) alla ortodontica (estrusione rapida o lenta) alla restaurativa (rialzo del gradino cervicale)** ha una propria e ben definita indicazione.

Durante il corso verranno affrontate tali tematiche che quotidianamente si presentano al dentista durante la pratica clinica illustrando **quando e come eseguire step by step tali procedure**.

Verranno anche presi in esame casi di **eruzione alterata passiva**. Verrà illustrata la sua correzione chirurgica in modo ovviamente differente a seconda della sua classificazione. Verrà anche mostrato come risolvere alcuni casi di **disarmonie della festonatura gengivale e gummy smile** nei sestanti anteriori a partire da una attenta diagnosi estetica grazie alle **tecniche digitali** più attuali (**DSD**).

Si parlerà anche di effetto ferula e preparazione a cielo coperto affrontando il problema del moncone protesico corto e la sua risoluzione più attuale.

Nel corso della **seconda giornata** invece tutti i partecipanti, sotto la guida del relatore, potranno **mettere in pratica le tecniche chirurgiche** affrontate in precedenza dal punto di vista teorico; a partire dal disegno del **lembo**, dalla **osteotomia/plastica con eventuale preparazione a cielo aperto** (ovviamente nel caso di corone complete) per poi arrivare alle tecniche di sutura usufruendo di modelli animali.

Durante il corso verranno date indicazioni a proposito degli **strumenti** da utilizzare, suggerimenti al fine di **evitare errori** e come impiegare **tecniche mini-invasive** più attuali passando dai casi semplici a quelli più complessi.

Programma

PARTE TEORICA

L'attacco sopra-crestale e la violazione dell'ampiezza biologica per carie, frattura, preesistenti margini sottogengivali.

L'allungamento di corona clinica: quando è indicato e come si esegue

L'estrusione ortodontica e l'estrusione chirurgica: indicazioni e tecnica di esecuzione

La rilocazione del margine: indicazioni e tecnica di esecuzione

I settori anteriori: l'eruzione passiva alterata, il gummy smile e la ri-armonizzazione di festonature gengivali scorrette

La preparazione a finire a cielo coperto (BOPT) può evitare la chirurgia parodontale?

Reshaping di monconi preparati a spalla/chamfer in vista di preparazione a finire

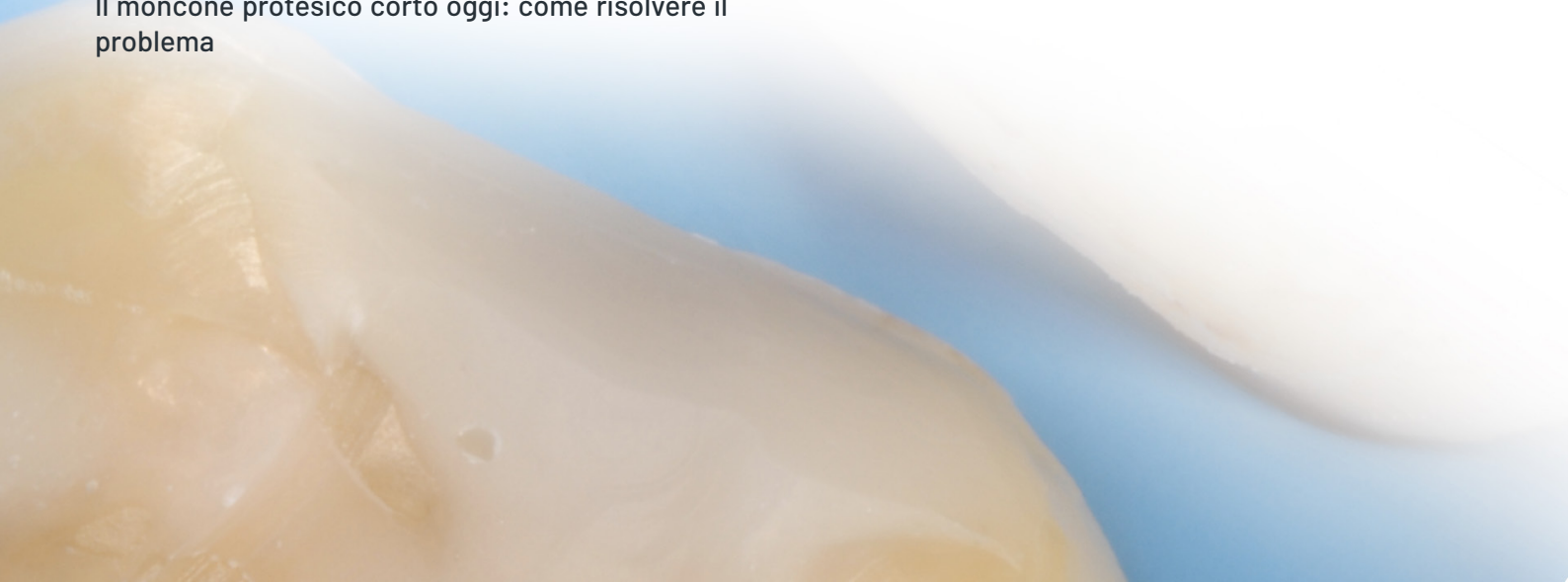
L'effetto ferula è ancora attuale?

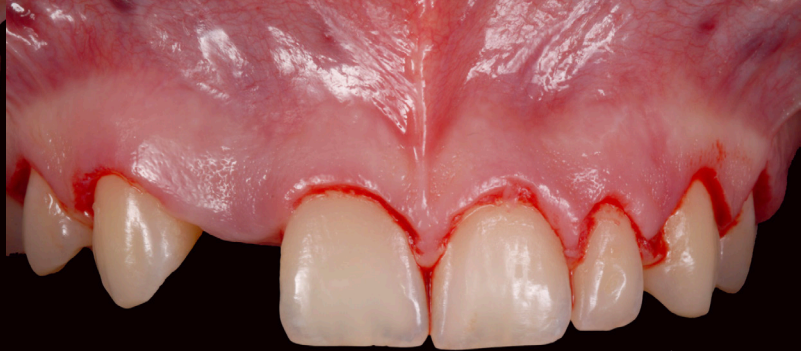
Il moncone protesico corto oggi: come risolvere il problema

PARTE PRATICA

Esecuzione pratica su modello animale di interventi di allungamento di corona clinica con chirurgia resettiva realizzando sia il lembo vestibolare che linguale/palatino, la chirurgia ossea (ostectomia e osteoplastica) e la sutura.

Domande e discussione







Margin relocation



Modalità iscrizione

Per partecipare al corso basterà iscriverti attraverso la pagina dedicata, saldare la quota e il gioco è fatto. Clicca il bottone qui sotto.

**ISCRIZIONE
IN PRESENZA**



In caso di mancata partecipazione verrà effettuato un rimborso al netto dei diritti di Segreteria (50% della quota di iscrizione iva compresa) solo se la disdetta scritta sarà pervenuta alla Segreteria entro e non oltre una settimana dallo svolgimento dell'evento. Le iscrizioni saranno ritenute valide solo se accompagnate dalla quota di iscrizione o dalla ricevuta del bonifico.

Segreteria Organizzativa

e20 S.r.l. (Provider ECM n. 410)
Via A. Cecchi, 4/7 scala B
16129 Genova

Tel: +39 010 5960362
Fax: +39 010 5370882
Email: corsi@e20srl.com
C.F. e P.I.: 01236330997



Sede del corso

HOTEL RIZZI

Via Borgonovo, 46
29015 Castel San Giovanni (PC)

Convenzione Hotel

Camera singola: € 68
Camera doppia: € 78

Quote

300+IVA ALLA PRENOTAZIONE
350+IVA 30 GG. DALL'INIZIO DEL CORSO
350+IVA SALDO A FINE CORSO

La quota comprende:

- due coffe break
- due lunch
- attestato di partecipazione
- kit corso (cartellina + penna + blocknotes)
- borsa "Viterbone"

Modalità pagamento

- Bonifico bancario sul C/C e20 S.r.l.
Banca Carige SpA Agenzia 7 - Genova
IBAN: IT 78106 175 014 070 000 021 26680
- On-line tramite il sito www.e20srl.com