

LEADING EDUCATION

**Geistlich**  
Biomaterials



URBAN  
REGENERATION INSTITUTE

3DAY ADVANCED  
BONE AND SOFT TISSUE  
REGENERATION  
COURSE

**Istvan Urban**

DMD, MD, PhD



**BUDAPEST**

29-30 Giugno  
01 Luglio  
2022

3<sup>a</sup> edizione



traduzione INGLESE > ITALIANO





## ISTVAN URBAN DMD, MD, PhD

Il Dr. Urban ha conseguito il titolo di DMD e successivamente quello di MD presso la Semmelweis University School of Medicine and Dentistry (Budapest, Ungheria) nel 1991 e nel 1996.

Ha completato un programma full time in Chirurgia Orale presso l'Ospedale St. Istvan a Budapest (1992 - 1996) ed uno stage in Parodontologia presso la UCLA.

L'anno successivo al completamento del Fellowship Program (1999 - 2000) in Implantologia presso la Loma Linda University (California, USA) è stato nominato Assistente Professore. Tuttora insegna Implantologia nei corsi di Laurea alla Loma Linda University.

È abilitato all'esercizio della professione nello stato della California (USA) e possiede uno studio privato a Budapest.

Nel 2012 ha conseguito il Dottorato di Ricerca in Parodontologia presso l'Università di Szeged, Ungheria, presso la quale è attualmente Professore Onorario.

Ha pubblicato numerosi articoli scientifici e capitoli di libri di testo sulla rigenerazione ossea e chirurgia ricostruttiva dei tessuti molli attorno agli impianti dentali.

# 3DAY ADVANCED BONE AND SOFT TISSUE REGENERATION COURSE

Corso intensivo teorico-pratico con Live Surgeries

## ARGOMENTI DEL CORSO



### LECTURES

- *Principi di aumento di cresta orizzontale e verticale*
- *Diagnosi e selezione del paziente*
- *Pianificazione del trattamento*
- *Preparazione e fasi della chirurgia*
- *Scelta della barriera e strumenti di fissazione*
- *Prelievo d'osso: dove e con che tecniche*
- *Protocollo post-operatorio*
- *Principi e pratica della biologia mucogengivale e procedure di chirurgia plastica perimplantare*
- *Ricostruzione delle papille nel caso di impianti singoli*
- *Ripristino del versante vestibolare dopo un aumento orizzontale e verticale di cresta ossea*
- *Gestione delle papille in corrispondenza dei siti implantari nel settore estetico*



### HANDS-ON SU PREPARATI ANIMALI

- *Aumento verticale con una membrana rinforzata in titanio di recente sviluppo, innesto osseo e posizionamento di miniviti*
- *Innesto connettivale libero per la ricostruzione papillare a seguito di prelievo di tessuto connettivo*
- *Innesto di tessuti molli xenogenico/collagenico combinato con aumento dei tessuti molli con tecnica sandwich e autoinnesto di uno strip di tessuto gengivale*
- *Tecniche di microsutura per l'innesto di tessuti molli*



### LIVE SURGERIES

- *Aumento crestale con prelievo di osso autogeno*
- *Innesto combinato di tessuti duri e molli per ottimizzare l'estetica dei siti implantari*
- *Innesto libero di tessuti molli per correggere i difetti avanzati*

# 1<sup>^</sup>

## SESSIONI TEORICHE e LIVE SURGERY

- 08.45 *Registrazione*
- 09.00 **Presentazione ed introduzione al Corso**  
**Lecture**  
· Principi di aumenti verticali e orizzontali
- 10.30 *Coffee Break*
- 11.00 **Lecture**  
· Aumento verticale nella mandibola posteriore  
Dimostrazione su preparato umano  
Aree non estetiche
- 13.00 *Lunch Break*
- 14.30  **LIVE SURGERY #1**  
Aumento verticale di cresta ossea nella mandibola posteriore
- 17.00 Analisi e discussione sull'intervento appena eseguito
- 17.30 Questions & Answers





30 Giugno  
2022

SESSIONI TEORICHE e PARTE PRATICA

2<sup>^</sup>

09.00

Lecture

### SAUSAGE TECHNIQUE

- Principi e applicazione di Biologia Mucogengivale e procedure di chirurgia plastica dopo aumento osseo
- Ripristino del versante vestibolare a seguito aumenti verticali e orizzontali della cresta ossea

10.30

*Coffee Break*

11.00

Lecture

- Gestione delle papille in corrispondenza dei siti implantari nel settore estetico
- Tecnica di aumento dei tessuti molli con l'utilizzo di matrici in collagene
- Diagnosi e gestione delle complicanze associate all'aumento di cresta

13.00

*Lunch Break*

14.00



### HANDS-ON WORKSHOP

Aumento verticale di cresta con membrana rinforzata in titanio e innesto osseo particolato *1<sup>a</sup> parte*

15.30

*Coffee Break*

15.45



### HANDS-ON WORKSHOP

Aumento verticale di cresta con membrana rinforzata in titanio e innesto osseo particolato *2<sup>a</sup> parte*

17.30

Questions & Answers

18.30

Trasferimento al Ristorante ► CENA sociale





01 Luglio  
2022

3<sup>^</sup>

LIVE SURGERY e PARTE PRATICA

09.00



### LIVE SURGERY #2

Riabilitazione dei tessuti molli mascellari con l'utilizzo della tecnica d'innesto combinato

11.30



### HANDS-ON WORKSHOP

Innesto dei tessuti molli con materiale xenogenico e collagenico combinato con tecnica sandwich di aumento dei tessuti molli con strip di tessuto gengivale autologo

Tecniche di microsutura per l'innesto di tessuti molli

13.00

*Lunch Break*

14.00



### LIVE SURGERY #3

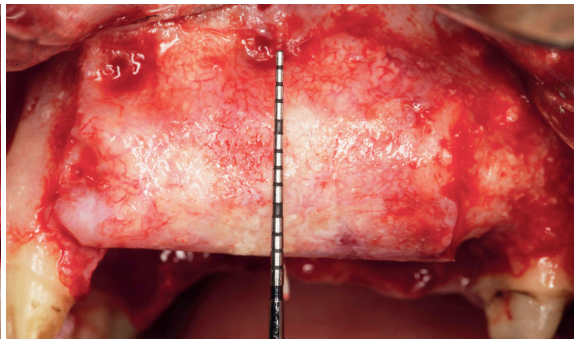
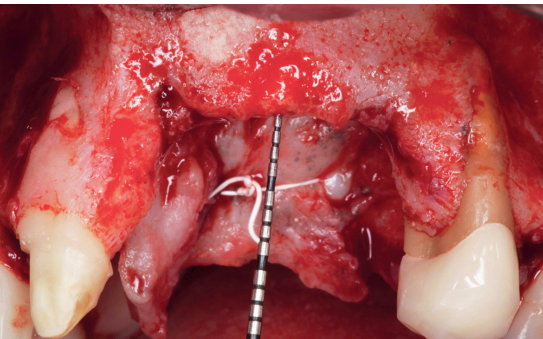
Aumento della cresta nella mascella anteriore

16.30

*Discussione finale e consegna degli attestati*

17.00

*Chiusura dei lavori*



## INFORMAZIONI GENERALI


► Corso a numero chiuso, riservato a Clienti Geistlich

### Quota di partecipazione


€ 3.900 (NO IVA\*)

\*Corso accreditato dall'Università di Szeged | Faculty of Dentistry senza l'imposta sul valore aggiunto (service free of tax)

### Lingua ufficiale

Inglese | **traduzione professionale simultanea in italiano** 

### La quota include

- N. 3 giorni di attività educazionali | Attestato di partecipazione
- Servizi ristorativi durante il Corso
- Trasferimenti dall'Hotel alla sede del Corso e ritorno
- Cena sociale 1° giorno (Mercoledì 29 Giugno)
- Cena sociale 2° giorno (Giovedì 30 Giugno) 
- Strumentario e materiale monouso per le esercitazioni

### Iscrizione

Effettuare la registrazione al Corso attraverso il **modulo dedicato** contenente informazioni utili relative al pagamento dell'acconto e del saldo

**Cancellation Policy:** termini e condizioni di cancellazione dell'iscrizione e/o rinvio dell'evento per cause di forza maggiore sono consultabili all'interno del sito [www.implant.hu](http://www.implant.hu) (sezione *GTC General Terms & Conditions*)

### Viaggio | Hotel (non inclusi)

**Ogni partecipante dovrà provvedere personalmente all'acquisto dei voli di andata e ritorno ed alla prenotazione e pagamento delle notti in Hotel**

Per la prenotazione della struttura alberghiera convenzionata ed individuata per l'intero contingente dei partecipanti fare riferimento all'allegato [HOTEL RESERVATION FORM\\_Castle Garden](#)

### Crediti E.C.M.

L'evento rilascerà n. 24 crediti (24 hours of continuing dental education)

L'eventuale richiesta di equiparazione e conversione in altrettanti crediti formativi E.C.M. validi in Italia va fatta dal singolo partecipante tramite l'ordine professionale di appartenenza al Co.Ge.A.P.S. (Consorzio Gestione Anagrafica Professioni Sanitarie)

### Nota informativa sul Corso

Non è permesso registrare video o scattare fotografie

Materiale didattico sarà rilasciato durante le giornate di lavoro

SEGRETERIA ORGANIZZATIVA

URBAN DENTAL FOGORVOSI KFT

1025 Pitypang utca 7, Budapest | Ungheria



Geistlich *Ufficio Eventi*

 Tel. 0445-376266  [corsi@geistlich.it](mailto:corsi@geistlich.it)

**Geistlich**  
**Biomaterials**

Geistlich Biomaterials Italia Srl  
Via Castelletto, 28 - 36016 Thiene (VI)  
Tel. 0445-370890 | [info@geistlich.it](mailto:info@geistlich.it)

[www.geistlich.it](http://www.geistlich.it)

[www.regenerationfocus.it](http://www.regenerationfocus.it)