

ENDODONZIA CLINICA

L'Endodonzia
con una visione
multidisciplinare



Dott. Aniello Mollo

4 Incontri 9 Giornate
Teoria e Pratica Clinica
Discussione interattiva di casi
Interventi in diretta TV
Possibilità di tutoraggio



EDIZIONE
2021

CREDITI
ECM
50



Obiettivi del Corso

- Raccogliere ed elaborare dati clinici e radiografici per la diagnosi e il piano di trattamento
- Formulare una corretta diagnosi e una previsione prognostica
- Programmare la terapia endodontica all'interno di un piano di trattamento globale
- Affrontare correttamente i dubbi di diagnosi differenziale
- Acquisire sicurezza nella gestione delle urgenze
- Utilizzare strumenti e tecniche in modo razionale ed ergonomico
- Analizzare e prevenire gli errori nelle singole fasi del trattamento
- Affrontare gli insuccessi e i reinterventi
- Programmare il corretto restauro post-endodontico

Aniello Mollo

Laureato con lode in Odontoiatria e Protesi Dentaria nel 1993 presso l'Università degli Studi di Siena, in cui è stato professore a contratto dal 2000 al 2008.

Dal 2001 è socio attivo dell'Accademia Italiana di Endodonzia (A.I.E.) di cui è stato presidente per il biennio 2015/2016.

Dal 2013 è "Certified Member" della European Society of Endodontology (ESE).

Co-autore di pubblicazioni in campo endodontico, svolge costante attività didattica; relatore a corsi e congressi, è stato docente in corsi di perfezionamento e master presso le Università di Siena, Valencia, Modena-Reggio Emilia, Pisa e Cagliari.

Si occupa prevalentemente di endodonzia e odontoiatria restaurativa.



1° INCONTRO 2-3 LUGLIO 2021

PARTE TEORICA

L'endodonzia nel piano di trattamento globale: obiettivi e strategie della terapia endodontica.

Diagnosi: gli strumenti e l'interpretazione dei segni e dei sintomi. L'esame radiografico in endodonzia: materiali e tecniche.

Patologia pulpare e periradicolare. L'urgenza endodontica. La sindrome del dente incrinato. I riassorbimenti radicolari. Le lesioni endo-parodontali. Le fratture verticali.

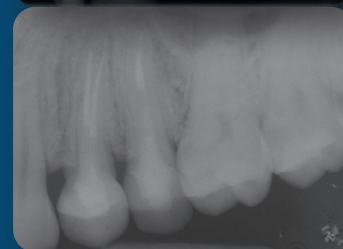
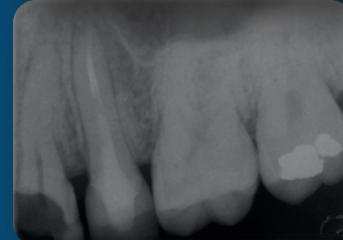
Diga: strumentario e tecniche di posizionamento. Il pretrattamento nella terapia endodontica e restaurativa.

Anatomia del sistema dei canali radicolari.

La cavità d'accesso: strumentario e tecnica di esecuzione. Analisi degli errori e delle possibili soluzioni.

PARTE PRATICA

Preparazione di cavità d'accesso.



2° INCONTRO 24-25 SETTEMBRE 2021

PARTE TEORICA

La preparazione canale: principi biologici e meccanici, strumentario e tecniche. Definizione e determinazione della lunghezza di lavoro. Strumenti tradizionali in acciaio. Le leghe in Ni-Ti in endodonzia.

Gli strumenti meccanici in Ni-Ti: caratteristiche generali e differenze fra i diversi sistemi presenti attualmente in commercio (strumenti in rotazione continua e reciprocanti). Consigli pratici nel loro utilizzo clinico. La preparazione del canale radicolare con tecnica meccanica e mista.

PARTE PRATICA

Esercitazioni di sagomatura canale.



3° INCONTRO 15-16 OTTOBRE 2021

PARTE TEORICA

Detersione chimica del sistema canalare: irriganti e tecniche.

L'endodonzia in un'unica seduta e ruolo attuale della medicazione intermedia. Limiti apicali. Principi biologici, materiali e strumentario per l'otturazione canalare. Importanza della determinazione del diametro apicale e della scelta del cono master.

Tecniche di condensazione a freddo e a caldo della guttaperca. Tecnica dell'onda continua di condensazione e cenni su altri sistemi di otturazione canalare attualmente in commercio. I biomateriali e il loro impiego.

PARTE PRATICA

Esercitazioni di otturazione canalare.



4° INCONTRO 11-12-13 NOVEMBRE 2021

INTERVENTI IN DIRETTA TV

Eseguiti dal relatore

PARTE TEORICA

I ritrattamenti ortogradi. Eziologia del fallimento: indicazioni e controindicazioni al ritrattamento.

Sequenze operative: rimozione degli ostacoli intra-coronali e intraradicolari, recupero dell'accesso endodontico, rimozione dei materiali da otturazione canalare e degli strumenti fratturati. Sagomatura, detersione e otturazione nei ritrattamenti.

Prognosi endodontica: possibilità e limiti della disciplina.

PARTE PRATICA

Discussione di casi clinici presentati dal relatore e/o dai corsisti.





Informazioni Generali

Il Corso è rivolto ad un numero massimo di **10 partecipanti**.

L'inizio del corso sarà preceduto da un incontro preliminare la cui data sarà comunicata dal relatore.

Negli incontri previsti saranno presentati gli aspetti teorici delle diverse tematiche incluse nel programma attraverso diapositive e video dimostrativi.

Le esercitazioni pratiche verranno eseguite su denti naturali estratti.

I partecipanti riceveranno materiale bibliografico, dispensa del corso ed alcuni video: avranno, inoltre, la possibilità di assistere ad interventi in diretta eseguiti dal relatore nell'ultimo incontro, frequentarne lo studio (in base alla disponibilità) ed effettuare interventi assistiti su propri pazienti.

È possibile iscriversi anche ai singoli incontri (non accreditati ai fini ECM).

SEDE DEL CORSO

Studio dott.ri L.F. Ghelli & A. Mollo

C.so A. Gramsci, 29 - 51100 Pistoia

Tel.: 0573 20324

www.studiodentisticomollo.com

ORARI DEL CORSO

Giovedì 14:00-19:00

Venerdì 9:00-13:00 | 14:00-19:00

Sabato 9:00-13:00

ACCREDITAMENTO ECM

Sarà avanzata domanda di accreditamento ECM per la figura professionale dell'Odontoiatra.

CANCELLAZIONI E RIMBORSI

L'annullamento dell'iscrizione sarà accettato solo a fronte di una richiesta scritta indirizzata alla Segreteria Organizzativa.

È previsto il rimborso della quota di iscrizione (al netto di € 25,00 per spese amministrative) per le cancellazioni comunicate alla Segreteria entro 30 giorni dall'inizio del corso. Dopo tale data non sarà esigibile alcun rimborso.

Il relatore si riserva la facoltà di annullare o spostare le date del Corso in caso di proprio impedimento o per causa di forza maggiore. Ogni variazione di data o sede sarà comunicata tempestivamente e/o concordata con i partecipanti.



Iscrizione

QUOTA DI PARTECIPAZIONE

€ 2.200,00 + IVA 22% (€ 2.684,00 IVA inclusa)

MODALITÀ DI PAGAMENTO

Prima rata (€ 684,00) all'atto dell'iscrizione, saldo (€ 2.000,00) entro la data di svolgimento del primo incontro

■ **Bonifico bancario a favore di:**

MJ Eventi Sas - Banca Popolare di Vicenza

IBAN: IT66U0306902993100000000861

nella causale indicare: nome, cognome e "Corso Dott. Mollo 2021".

Inviare copia del bonifico alla segreteria organizzativa unitamente alla scheda d'iscrizione

■ **Carta di credito**

Il modulo di autorizzazione di addebito è scaricabile dal sito www.mjeventi.com

Per le modalità di iscrizione e di pagamento per singoli incontri contattare la Segreteria Organizzativa

Saranno accettate solo le iscrizioni completate dalla conferma di pagamento

SEGRETERIA ORGANIZZATIVA



MJ eventi sas

www.mjeventi.com

Tel 055 4089445

(dal Lunedì al Venerdì dalle 9 alle 15)

eventi@mjeventi.eu

STUDIO DENTISTICO



Studio dott. Aniello Mollo

www.studiodentisticomollo.com

Tel 0573 20324

studiodentisticomollo@gmail.com