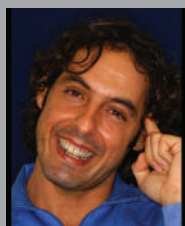




DOTT. ARTURO FORTINI

Laurea in Medicina e Chirurgia. Specialista in Ortognatodonzia. Specialista in Odontoiatria e Protesi Dentaria. Professore a.c. Università degli Studi di Cagliari, Scuola di Specializzazione in Ortognatodonzia

e Università degli Studi di Roma Tor Vergata, Scuole di Specializzazione in Ortognatodonzia, Certificato IBO (Italian Board of Orthodontics) e EBO (European Board of Orthodontics). A.A.O. International member. W.F.O. Fellow. Socio EOS. Presidente eletto Accademia Italiana di Ortodonzia 2017. Socio A.S.I.O. Socio Ordinario S.I.D.O. Autore di numerose pubblicazioni scientifiche di Ortodonzia su riviste italiane e internazionali. E' autore del libro "Ortodonzia Pratica Contemporanea" - Ed. Quintessenza. E' co-autore del libro "Orthodontic Treatment of the Class II Non-compliant Patient" edito da Mosby-Elsevier. Ha diffusamente tenuto conferenze in Italia e nel mondo.



DOTT. FABIO GIUNTOLI

Laurea in Odontoiatria nel 1997 presso l'Università di Firenze. Specializzazione in Ortognatodonzia nel 2006 presso l'Università Cattolica del Sacro Cuore di Roma. Ha ottenuto il certificato di eccellenza in Ortodonzia (Italian Board of

Orthodontics) a Roma nel 2011 e quello europeo (European Board of Orthodontics) nel 2015. Socio ordinario SIDO. Socio effettivo AIDOR. Socio ASIO, AIOL, AAO, EOS, WFO. Collabora dal 2009 col reparto di Ortognatodonzia presso il Dipartimento di Odontostomatologia della Università di Firenze. Autore di pubblicazioni scientifiche su riviste nazionali e internazionali. Relatore a corsi e seminari di tecnica Straight-wire in Italia e all'estero. Libero professionista esclusivista in Ortodonzia dal 1998. Professore a contratto presso la scuola di specializzazione di Ortognatodonzia dell'Università di Trieste e socio effettivo della Leading Alliance.

Per informazioni ed iscrizioni:

rivolgersi alla Segreteria ISO
Tel. 055.304458 - iso@leone.it

Sede ed orario dei lavori:

i lavori si svolgeranno presso l'ISO
Via Ponte a Quaracchi 48 - 50019 Sesto Fiorentino (FI)

Durata:

22 incontri mensili di un giorno e mezzo

IL PRIMO ANNO

martedì ore 14,00/18,00
mercoledì ore 9,00 alle 18,00

IL SECONDO ANNO

lunedì ore 14,00/18,00
martedì ore 9,00 alle 18,00

Titoli e documenti richiesti per l'ammissione al corso:

1. iscrizione all'Albo degli Odontoiatri
2. fotocopia del documento identificativo
3. fotocopia del documento assicurativo attestante la responsabilità civile - professionale con quietanza di pagamento

Numero partecipanti: minimo 10 massimo 15

Costo del corso:

Euro 12.000,00 + IVA

Pagamenti:

euro 2.500,00 Iscrizione
euro 2.500,00 4° incontro
euro 2.500,00 7° incontro
euro 2.500,00 11° incontro
euro 2.500,00 15° incontro
euro 2.140,00 19° incontro saldo del corso

Modalità di pagamento:

tramite bonifico bancario intestato a
LEONE S.p.a. presso
Credito Emiliano - Centro Imprese Prato
IBAN IT98A0303202801010000090123

*La quota di partecipazione comprende
coffee break e light lunch*

*Tutto il materiale di consumo occorrente per i trattamenti
sui pazienti assegnati sono offerti dalla Leone Spa.*



ISTITUTO STUDI
ODONTOIATRICI



IT-50-18

CORSO CLINICO BIENNALE DI ORTODONZIA

IMPARIAMO A TRATTARE TUTTE LE TIPOLOGIE
DI PAZIENTI SOTTO LA GUIDA DI DUE PROFESSIONISTI
CON CERTIFICATO DI ECCELLENZA

ITALIAN E EUROPEAN BOARD OF ORTHODONTICS

**FIRENZE
2021-2022**
22 INCONTRI



**DOTT.
ARTURO
FORTINI**

**DOTT.
FABIO
GIUNTOLI**

CORSO CLINICO BIENNALE DI ORTODONZIA

Dall'ortodonzia intercettiva ai trattamenti del paziente adulto:

- intercettiva
- ortopedia dento-facciale
- ortodonzia funzionale
- biomeccanica SW
- sistemi a mascherine
- ortodonzia linguale semplificata

PRESENTAZIONE DEL CORSO

Il corso è progettato in modo specifico all'approfondimento di tutti gli aspetti clinici di un trattamento ortodontico, a partire dalla fase di dentatura decidua e/o mista fino alle problematiche del paziente adulto (orto-perio, pre-protetica, chirurgia ortognatica).

La durata è di 2 anni in modo da permettere ai partecipanti di concludere in maniera corretta i trattamenti delle varie tipologie che verranno assegnati a ciascuno.

Ogni partecipante lavorerà direttamente su pazienti assegnati dalla Direzione del corso e, eventualmente, anche su propri pazienti in trasferimento temporaneo se richiesto dal corsista.

Saranno quindi attività del corsista, sotto il tutoraggio dei Responsabili del corso, tutte le fasi dei trattamenti, dalla raccolta e interpretazione delle analisi di studio, alle esecuzioni delle cefalometrie, fino all'applicazione ed i controlli delle apparecchiature.

Per quanto riguarda la fase relativa alle prime dentature, il corsista imparerà il corretto impiego e gestione dei vari apparecchi ortopedici (es. espansori rapidi, maschere facciali ecc.), i protocolli e le linee guida di utilizzo dei vari apparecchi intercettivi e/o funzionali che vengono utilizzati in età sempre più precoce (apparecchi per abitudini viziate, Bionator, Fränkel,

Attivatori, Twin-block, Placche di Cervera), in modo da controllare prima possibile i problemi delle dimensioni trasversale, sagittale e verticale.

Tutte le fasi di biomeccanica verranno svolte secondo i principi della tecnica SW Bennett-McLaughlin, nella sua interpretazione italiana che è la filosofia STEP-system. Verranno seguiti, inoltre, pazienti con procedure biomeccaniche di low-friction sfruttando la applicazione "logica" della prescrizione STEP (utilizzo delle legature "ibride" Slide).

Una parte importante del corso sarà dedicata all'approfondimento e al trattamento dei pazienti con sistemi a mascherine trasparenti e con sistemi linguali semplificati.

Le parti teoriche relative al trattamento del paziente adulto verranno svolte con la collaborazione di esperti della materia che integreranno la parte più propriamente ortodontica.

Durante il corso verranno riservate un numero di ore teoriche alla parte "pratica", che sarà dedicata alla istruzione sulle manualità "indispensabili": pieghe di 1°, 2° e 3° ordine, anse, molle di uprighting, torque, extratorque ecc.).

Durante ogni incontro verrà svolta una revisione teorica di tutti i casi in trattamento e in progress in modo che ogni partecipante possa condividere tutti i trattamenti in corso.

L'obiettivo finale è quello di permettere al partecipante di completare i trattamenti di casi che, per esempio, possono poi essere utilizzati per il Model Display per passaggio a Socio Ordinario Sido o Accademia Italiana di Ortodonzia.

A CHI È RIVOLTO:

La tipologia "avanzata" del corso prevede una buona conoscenza base della materia. È consigliato quindi a Specialisti in Ortodonzia, a coloro che hanno conseguito Master, o frequentato corsi annuali teorici.

MATERIALE OCCORRENTE

- Camice (preferibilmente bianco)
- PC portatile fornito di lettore CD-ROM e reader card (preferibilmente sistema Mac)
- Pen drive
- Fotocamera digitale (preferibilmente reflex)
- Pinze e strumentario come da lista che sarà comunicata al momento della iscrizione.

Saranno fornite dispense in formato pdf ad ogni incontro. Al termine di ogni incontro sarà effettuato un test di verifica.

DATE 2021-2022

INIZIO CORSO: GENNAIO 2021

Le date successive, saranno programmate prossimamente e comunicate ai partecipanti al momento dell'iscrizione.