



CENTRO SALUTE ORALE

E D U C A T I O N  
F I R E N Z E

# Implant Prosthetics 2020

Approccio moderno alla protesí Implantare

Dott. Guido Batalocco



# PROFILO DEL RELATORE



Il Dott. Batalocco è uno specialista in Protesi Dentaria che si occupa esclusivamente della realizzazione di restauri protesici estetici (faccette, intarsi e corone) oltre alla protesi riabilitativa rimovibile e fissa con impianti o denti naturali. Laureatosi presso l'Università degli Studi di Siena con il massimo dei voti e la lode, il dott. Batalocco, dopo una breve esperienza lavorativa in studi dentistici privati e presso il dipartimento di Odontostomatologia dell'Ospedale " Le Scotte" di Siena, si è trasferito negli USA. Presso la **UNIVERSITY OF ROCHESTER NEW YORK** ha affrontato un percorso formativo di cinque anni in cui ha conseguito un certificate in " **ADVANCED EDUCATION IN GENERAL DENTISTRY** " della durata di due anni e una **SPECIALIZZAZIONE IN PROTESI DENTARIA** della durata di tre anni. In questo periodo ha avuto la possibilità di conoscere nuove tecniche, materiali di ultima generazione e la preziosa arte del coordinamento delle varie aree specialistiche dell'odontoiatria. L'esperienza ottenuta ha determinato il suo coinvolgimento come relatore, sia in Italia che all'estero, in congressi e corsi di aggiornamento teorico-pratici per odontoiatri a cui lui si dedica con passione e dedizione. Socio dell'Accademia Italiana di Protesi (Aiop), Socio Attivo Dell'American Prosthodontic Society (APS). Autore o coautore di articoli scientifici riguardanti le tematiche della protesi estetica e implantare. Vincitore del premio per la miglior ricerca scientifica al congresso internazionale dell'Accademia Italiana di Protesi nell'anno 2005.

DOTT. GUIDO BATALOCCO

# CON LA COLLABORAZIONE DI



DOTT. STEFANO GORI

Laureato in Medicina e Chirurgia con il massimo dei voti e lode presso l'Università degli Studi di Firenze. Si è formato e perfezionato come odontoiatra frequentando una lunga serie di corsi tenuti da qualificati docenti in Italia, negli Stati Uniti e in Svezia. Relatore in corsi e congressi nazionali ed internazionali ed autore di pubblicazioni nel campo della parodontologia e dell'implantologia. Ha partecipato alla stesura e alla revisione di entrambi i volumi del libro del Dott. Fradeani "La riabilitazione estetica in protesi fissa" (pubblicato in 12 lingue). Membro attivo della Accademia Europea di Osteointegrazione (EAO) e socio, fino dal 1992, della Società Italiana di Parodontologia e del Florence Perio Group. Si occupa principalmente di chirurgia orale, parodontologia e implantologia. Svolge la sua attività professionale nel proprio studio in Firenze e a Pesaro presso la clinica del Dott. Mauro Fradeani con il quale collabora da quasi 20 anni.



DOTT. ALESSIO CASUCCI

Il Dott. Alessio Casucci ha conseguito la laurea in Odontoiatria presso l'Università di Siena nel 2004. Ha conseguito un Master di secondo livello in Parodontologia e un Master of Science in Biomateriali Dentali presso l'Università di Siena, dove ha anche completato il dottorato di ricerca in Biomateriali dentali e loro applicazioni cliniche. Ha partecipato come tutor al programma post-laurea; Protesi completa e occlusione; presso l'Università di Siena, ed è relatore in numerosi corsi di protesi totale e protesi implantare è anche autore di diverse pubblicazioni su riviste internazionali. Membro I.A.D.R. (International Association for Dental Research) e ICP (International College of Prosthodontics) e AIOP (Accademia Italiana di Protesi Dentaria). Nella pratica clinica si dedica prevalentemente alla riabilitazione dei pazienti edentuli.



ALBERTO BONACA ODT

Nato a Perugia il 14 aprile 1961, si è diplomato presso l'Istituto Alexander Fleming di Perugia nel 1979, dove è tornato come relatore a simposi internazionali di odontotecnica. Titolare di laboratorio dal 1987, si occupa prevalentemente di implantologia e metallurgia e flusso digitale. Si è specializzato seguendo numerosi corsi in Italia ed in America. Membro dell'ARCO (Assemblea dei Relatori per la Cultura Odontotecnica). Relatore nei più importanti congressi Nazionali ed autore di articoli pubblicati in importanti riviste del Settore Nazionali ed Internazionali, tiene corsi e conferenze in Italia e all'Estero. Negli ultimi anni è stato docente dei corsi teorico pratici per Odontotecnici presso l'Università Federico II di Napoli, Università La Sapienza di Roma e l'Università G. d'Annunzio di Chieti. "Train the trainer" Nobel Guide e Beta test Nobel Procera e Nobel Clinician ora DTX Studio Implant. Collabora come consulente tecnico con Bego sulle stampanti 3D ed Invisio Sul PEEK Optima Juvora.

# OBIETTIVI DEL CORSO

Implant Prosthetics è un corso rivolto ad odontoiatri che desiderano approcciarsi alla moderna terapia impianto-protetica. L'obiettivo del corso è di fornire al partecipante nozioni teorico-pratiche per la pianificazione e la realizzazione di restauri impianto-protetici di ultima generazione. L'illustrazione di protocolli clinici verrà curata in modo da poter semplificare ed agevolare l'esercizio della pratica quotidiana.

Partendo da un'analisi step by step delle fasi di impostazione di un Restauro Implantare nella Zona Estetica e nei Settori Latero-Posteriori il corsista avrà la possibilità di ottenere

- una facile interazione tra Protesista e Chirurgo Implantare
- una predicibile esecuzione delle tutte le procedure cliniche necessarie all'ottenimento di un risultato estetico e funzionale.

All'approfondimento clinico-scientifico da un punto di vista protesico verranno quindi associate importanti indicazioni clinico-scientifiche di tipo chirurgico. Con la preziosa collaborazione del Dott. Stefano Gori il corsista avrà la possibilità di conoscere nozioni e concetti di base per un'ottimale collaborazione chirurgo-protetista e per un corretto approccio chirurgico.

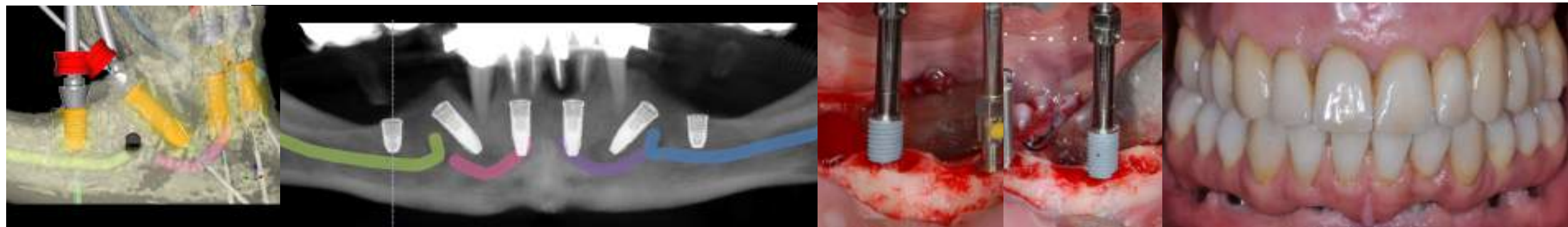
Parte del corso verrà dedicato alla pianificazione delle Riabilitazioni Complete con l'obiettivo di rendere il clinico in grado di

- individuare l'adeguata tipologia di trattamento, protesi removibile o protesi fissa
- fornire al paziente un iter terapeutico predicibile e funzionale.

Con la collaborazione del Dott. Alessio Casucci verrà illustrato un predicibile e funzionale protocollo di lavoro per la realizzazione delle protesi Overdentures. Gli argomenti spazieranno dall'impostazione del montaggio del dente protesico, alle impronte funzionali fino alla selezione del tipo di ancoraggio alla fixture implantare. Grazie alla collaborazione del Sig Aberto Bonaca, l'illustrazione di nozioni di tipo odontotecnico su i vari tipi di restauro permetterà al corsista di ottenere il "know how" necessario alla creazione di un'efficace sinergia clinico-odontotecnico.

# I INCONTRO

DALLA PIANIFICAZIONE PROTESICA ALLA TECNICA CHIRURGICA



DOTT. GUIDO BATALOCCO

DOTT. STEFANO GORI

11-12 SETTEMBRE 2020



# PROGRAMMA ARGOMENTI TRATTATI

## I INCONTRO: DALLA PIANIFICAZIONE PROTESICA ALLA TECNICA CHIRURGICA

### DOTT. GUIDO BATALOCCO

- Smile Design: elementi per la progettazione di un nuovo sorriso in un caso implantare
- Il dente protesico nelle tre dimensioni in relazione ad estetica del viso e funzione
- Relazione dente-fixture implantare nella zona estetica, nei settori latero-posteriori e nella riabilitazione implantare
- Quanti e quali impianti: nozioni di biomeccanica applicate alla pianificazione implantare
- Dime chirurgiche per l'inserimento degli impianti: workflow per la realizzazione
- Pianificazione implantare dei casi più complessi: confronto tra protesi mobile e fissa nel supporto denti tessuti molli facciali.

### DOTT. STEFANO GORI

- Analisi clinica del sito implantare
- Pre-visualizzazione digitale del posizionamento implantare.
- Dime chirurgiche per il corretto posizionamento implantare mediante tecniche tradizionali a mano libera e tramite chirurgia computer-guidata
- Effetti del carico meccanico sulla giunzione impianto-abutment e sull'interfaccia osso-impianto: strategie di distribuzione implantare
- Corretta posizione implantare mesio-distale, bucco-linguale e apico-coronale. Inclinazione dell'asse implantare
- Timing della chirurgia implantare: impianti post-estrattivi immediati o differiti
- Riassorbimento crestale marginale successivo all'esposizione implantare: cause e conseguenze.
- La preservazione del tessuto cheratinizzato nell'esecuzione della 2° fase chirurgica e durante la fase protesica

# II INCONTRO

SINERGIA CLINICO - TECNICO TRA TRADIZIONE ED INNOVAZIONE



DOTT. GUIDO BATALOCCO

ALBERTO BONACA ODT

9 - 10 OTTOBRE 2020



# PROGRAMMA ARGOMENTI TRATTATI

## II INCONTRO: SINERGIA CLINICO - TECNICO TRA TRADIZIONE ED INNOVAZIONE

### DOTT. GUIDO BATALOCCO

- **Protesi avvitata Vs protesi cementata:**
- Vantaggi e svantaggi nel caso riabilitativo
- **I provvisori nella terapia implantare:**
- Come realizzare un provvisorio che possa scolpire i tessuti molli
- **Impronta definitiva della fixture implantare singola e multipla:**
- Tecniche a confronto alla luce della letteratura;
- Come trasferire il dettaglio dei tessuti molli nell'impronta
- **Ruolo del Prototipo nella Finalizzazione Protesica:**
- Caratteristiche e prova del prototipo in resina
- Ruolo del prototipo in resina nella tecnica Cad-Cam
- **Selezione del materiale restaurativo in protesi implantare:**
- Panoramica dei materiali disponibili
- Come e quando utilizzarli

### ALBERTO BONACA ODT

#### Dalla progettazione alla realizzazione del Progetto Protesico

- L'ausilio e i vantaggi della chirurgia guidata
- Le soluzioni protesiche provvisorie
- Fusione Vs Cad/Cam
- Abutment individuali con correzione angolata del foro
- Materiali da rivestimento estetico
- Produzione Cad/cam in laboratorio
- Nuovi materiali e loro campi di utilizzo



# III INCONTRO

LA RIABILITAZIONE A 360° DALLA REMOVIBILE ALLA FISSA



DOTT. GUIDO BATALOCCO

DOTT. ALESSIO CASUCCI

6 -7 NOVEMBRE 2020



# PROGRAMMA ARGOMENTI TRATTATI

## III INCONTRO: LA RIABILITAZIONE A 360° DALLA REMOVIBILE ALLA FISSA

### DOTT. GUIDO BATALOCCO

- **Il Carico immediato:**
- Quando poterlo fare
- Tecniche di realizzazione
- **Protesi avvitata Vs protesi cementata:**
- Vantaggi e svantaggi nel caso riabilitativo
- **Impronta definitiva del full arch :**
- Tecniche a confronto alla luce della letteratura;
- Come trasferire il dettaglio dei tessuti molli nell'impronta
- **Selezione del materiale restaurativo per la riabilitazione :**
- Panoramica dei materiali disponibili Come e quando utilizzarli
- Analisi della letteratura scientifica

### DOTT. ALESSIO CASUCCI

- Analisi dei fattori prognostici ed anatomia del paziente edentulo
- Il Ruolo della protesi overdenture oggi
- Rilevazione impronte preliminari
- Realizzazione dei modelli preliminari, criteri di costruzione portaimpronta individuali
- Impronta definitiva in protesi totale: materiali e tecniche a confronto.
- La registrazione relazione inter-mascellare
- Concetti di occlusione in protesi totale
- Montaggio denti anteriori e posteriori
- Consegna e follow-up in protesi rimovibile
- Protesi Overdenture su impianti: numero e posizione degli impianti
- Selezione del sistema di ancoraggio: barra Vs attacchi
- Tipologia di attacchi disponibili a confronto: letteratura scientifica e esperienza clinica del relatore.



CENTRO **S**ALUTE ORALE

— F I R E N Z E —  
E D U C A T I O N

### CALENDARIO INCONTRI

11-12 SETTEMBRE 2020

9-10 OTTOBRE 2020

6-7 NOVEMBRE 2020

### SEDE DEL CORSO: FIRENZE

3 INCONTRI

6 GIORNI

SESSIONI TEORICHE

DIMOSTRAZIONI VIDEO

ANALISI DELLA LETTERATURA

### QUOTE DI PARTECIPAZIONE AL CORSO PER PARTECIPANTE

- QUOTA "EARLY BIRDI" PER ISCRIZIONI ENTRO IL 30/06/2020 1500 EURO + IVA
- QUOTA "PLAIN" PER ISCRIZIONI SUCCESSIVE AL 30/06/2020 1800 EURO + IVA
- QUOTA "YOUNG" PER ISCRITTI UNDER 35 1500 EURO + IVA
- QUOTA ISCRIZIONE AL SINGOLO INCONTRO 700 EURO + IVA



CENTRO **S**ALUTE ORALE

— F I R E N Z E —  
E D U C A T I O N

PER INFORMAZIONI ED ACCREDITAMENTO ECM



DentalCAMPUS

**Tel. +39 071 918469**

**segreteria@dentalcampus.it**

PER ULTERIORI INFORMAZIONI ED ISCRIZIONE AI CORSI CSOEDUCATION

RIVOLGERSI ALLA SEGRETERIA ORGANIZZATIVA :

**Centro Salute Orale Firenze Education**

Sig.ra Cristina Birghillotti **Tel 055-577871** Mail **csoedu@gmail.com** Web **www.csoeducation.it**