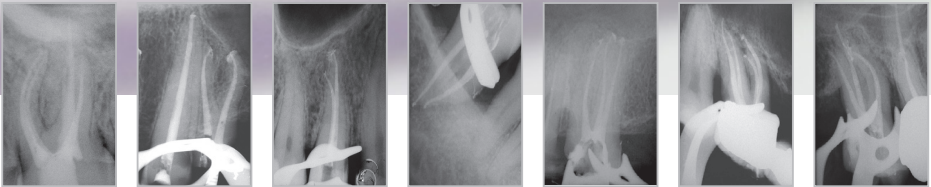


18-19 settembre | 23-24 ottobre | 20-21 novembre | 18-19 dicembre 2020  
Due Carrare (PD)



Dott. Piero Alessandro Marcoli  
**Master teorico-pratico di  
endodonzia  
minimamente invasiva**

33<sup>a</sup> Edizione

**DUE CARRARE**  
**Centro Corsi Sweden & Martina SpA**  
via Veneto, 10  
35020 Due Carrare (PD)  
Tel 049.9124300



## PROFILO DEL RELATORE |



### DOTT. PIERO ALESSANDRO MARCOLI

Nato nel 1956, laureato in Medicina e Chirurgia nel 1980, specializzato in Odontostomatologia nel 1984. Socio Attivo dell'Accademia Italiana di Conservativa dal 1986 e membro del Consiglio Direttivo dal 2007 al 2015. Dal 1987 al 2011 Socio Attivo della Società Italiana di Endodonzia, membro del Consiglio Direttivo dal 1996 al 2005 e Segretario Tesoriere da gennaio 2000 a giugno 2005. Socio Attivo della Società Italiana di Odontoiatria Conservatrice dal 1991. Socio fondatore, membro del Consiglio Direttivo dal 1998 e Past President della Società Italiana di Traumatologia Dentale. Socio Attivo dell'European Society of Endodontics dal 1997. Socio effettivo Amici di Brugg dal 2008. Socio Attivo dell'Accademia Italiana di Endodonzia dal 2010. Nell'A.A. 1989/90 titolare per "contratto" dell'insegnamento di Odontoiatria Conservatrice e nell'A.A. 1991/92 professore a contratto di Endodonzia presso il CLOPD dell'Università di Brescia. Nell'A.A. 2006/2007 professore a contratto di Microendodonzia Clinica e Chirurgica Università degli Studi di Roma "la Sapienza". Dall'A.A.1998/99 all'A.A.2009/2010 professore a contratto di Endodonzia CLSOPD dell'Università di Parma. Dall'A.A. 2010/2011 all'A.A. 2014/2015 insegnante di Endodonzia CLSOPD dell'Università di Parma. Dall'A.A. 2014 ad oggi professore a contratto di Endodonzia nel Master di II livello in Endodonzia Clinica e Chirurgica dell'Università degli Studi di Cagliari. Autore di 84 pubblicazioni scientifiche.

## OBIETTIVI DEL CORSO |

Illustrare le patologie pulpari con particolare attenzione alla diversa sintomatologia per arrivare ad una corretta diagnosi.

- Puntualizzare i vari sistemi d'indagine (radiologia tradizionale, radiovideografia, pulp tester elettrici) con le caratteristiche ed i limiti di ciascuno.
- Approfondire le tecniche di isolamento del campo operatorio pre-endodontico.
- Illustrare le metodiche per la corretta apertura della camera pulpare.
- Analizzare le sistematiche di preparazione canalare con strumentazione manuale e meccanica, con particolare riguardo alla tecnica simultanea.
- Approfondire le proprietà e le specifiche caratteristiche dei vari irriganti canalari.
- Conoscere i vari sistemi di otturazione canalare con materiali plastici.
- Sottolineare ed approfondire il ruolo di un tempestivo e corretto restauro coronale.
- Identificare le sistematiche di rimozione di materiali endocanalari durante i rifacimenti di trattamenti endodontici falliti.
- Analizzare indicazioni e controindicazioni del trattamento endodontico chirurgico.
- Approfondire l'utilizzo del microscopio operatorio, soprattutto in chirurgia o nei ritrattamenti.
- Sottolineare l'importanza dell'endodonzia nella gestione delle sequele di denti che hanno subito traumi dentali.

# PROGRAMMA SCIENTIFICO |

---

## PRIMO INCONTRO

---

### VENERDI 18 SETTEMBRE - ORE 9:30 - 13:00

- Anatomia di endodonto e parodonto.
- Patologia dell'endodonto: iperemia pulpare, pulpiti, patologia del periapice.
- Diagnosi in endodonzia: strumentario e sistemi d'ingrandimento.
- Pulp tester elettrici, test termici: quando e come utilizzarli.
- Radiografie convenzionali: i centratori diagnostici e quelli intraoperatori, le pellicole e le sistematiche di sviluppo, fissaggio, conservazione ed archiviazione.
- Radiografie digitali: i centratori diagnostici e quelli intraoperatori, caratteristiche dell'immagine, sua manipolazione ed archiviazione.
- Obiettivi del trattamento endodontico.
- Il piano di trattamento in endodonzia.
- Isolamento del campo in endodonzia: pretrattamento endodontico (materiali e tecniche), diga (spessori, colori e materiali), uncini (il kit indispensabile) ed accessori (filo, pinze porta-uncini e fora-diga ed archetti).
- Merceologia degli strumenti endodontici.
- Strumentario convenzionale in acciaio.
- Caratteristiche delle leghe Nichel-Titanio.
- Il concetto di conicità.
- Strumenti Ni-Ti a conicità aumentata.
- Nuovi strumenti in Ni-Ti e loro tecniche di utilizzo.
- Sorgenti ad ultrasuoni: caratteristiche tecniche e loro impiego endodontico.

### ORE 14:00 – 17:30

- I motori per strumenti Ni-Ti.
- Organizzazione del posto di lavoro con strumenti Ni-Ti.
- Preparazione di una corretta cavità d'accesso: strumenti rotanti e punte ad ultrasuoni.
- Sondaggio preliminare e verifica della percorribilità del canale radicolare.
- La determinazione di una corretta lunghezza di lavoro: i rilevatori apicali e l'apice "elettronico".
- Preparazione simultanea del canale con strumenti meccanici in Nichel-Titanio.
- Il perché di un solo strumento per ogni tipologia canalare; il perché di una strumentazione totalmente meccanica, senza fasi preliminari manuali.
- Il pre-flaring manuale con k-file: perché no.
- I tempi ed i rischi. Caratteristiche ed alternanza degli irriganti canalari: ipoclorito di sodio ed EDTA. Gli aghi per irrigazione endodontica: forma e misure.
- Determinazione del diametro apicale e rifinitura apicale.
- Manutenzione e sterilizzazione dello strumentario Ni-Ti.
- Fratture di strumenti rotanti Ni-Ti: perché si verificano e come è possibile evitarle.
- Preparazione mista con strumenti in Ni-Ti e strumenti convenzionali.
- Valutazione delle curvature canalari.

# PROGRAMMA SCIENTIFICO |

## SABATO 19 SETTEMBRE - ORE 9:00 – 13:00

- Analisi delle varie tecniche di obturazione canalare e valutazione di pregi e difetti di ciascuna.
- L'obturazione del canale preparato con strumentario Ni-Ti con sistematiche basate su guttaperca termoplastificata.
- La metodica dell'onda continua di condensazione: caratteristiche tecniche e relativa attrezzatura.
- I coni di guttaperca ed i pluggers calibrati in funzione della conicità di preparazione.
- La scelta del cono di guttaperca corretto.
- Il back filling con guttaperca fluida.
- Le medicazioni in endodonzia: indicazioni, materiali e tempistica.
- L'obturazione provvisoria in endodonzia: caratteristiche del sigillo in funzione dei materiali.
- La prognosi del trattamento endodontico su denti vergini.

## ORE 14:00 – 17:00

- Preparazione canalare con tecnica simultanea di denti estratti portati dai Corsisti ed obturazione con onda continua di condensazione. \*

---

## SECONDO INCONTRO

---

## VENERDÌ 23 OTTOBRE - ORE 9:30 – 13:00

- Preparazione ed obturazione di apici "over size": condensazione verticale con conicità ridotte (.04 e .02), l'uso dell'MTA.
- La gestione delle urgenze in endodonzia. La pianificazione tecnica e l'inserimento in un'agenda giornaliera già completa; il ruolo dell'assistente.
- Trattamento endodontico-conservativo dei denti decidui: approccio al piccolo paziente, strategie operative "veloci", terapia canale e restauro in composito.
- Microscopio operatorio ed endodonzia: cos'è un microscopio e come funziona.
- Stativo, a muro, a soffitto: quale scegliere.
- Ingrandimenti e distanza focale.
- Visione diretta ed indiretta.
- Le posizioni operatorie in funzione del dente da trattare e dell'intervento da eseguire.
- La prima assistente: compiti e posizione di lavoro.
- La seconda assistente: compiti e posizione di lavoro.
- Proiezione e commento di trattamenti endodontici eseguiti in vivo dai Corsisti (preparazione con la tecnica simultanea ed obturazione con guttaperca termoplastificata mediante l'onda continua).

## ORE 14:00 – 17:30

- Preparazione canalare con tecnica simultanea di denti estratti portati dai Corsisti ed obturazione con onda continua di condensazione. \*

## SABATO 24 OTTOBRE - ORE 9:00 – 13:00

- Proiezione e commento di trattamenti endodontici eseguiti in vivo dai Corsisti (preparazione con la tecnica simultanea ed obturazione con guttaperca termoplastificata mediante l'onda continua).
- Preparazione ed obturazione di denti estratti portati dai Corsisti. \*

## ORE 14:00 – 17:00

- Preparazione canalare con tecnica simultanea di denti estratti portati dai Corsisti ed obturazione con onda continua di condensazione. \*

\* parte pratica

---

# PROGRAMMA SCIENTIFICO |

---

## TERZO INCONTRO

---

### VENERDÌ 20 NOVEMBRE - ORE 9:30 – 13:00

- Aspetti endodontici in traumatologia dentale.
- La cartella in un paziente traumatizzato, l'esame obiettivo, radiografico e fotografico.
- Gestione dell'urgenza: la protezione della polpa.
- Pulpotomie parziali: tecniche operative e materiali (idrossido di calcio ed MTA).
- Concussioni, sublussazioni, lussazioni, fratture radicolari ed avulsioni traumatiche: come riconoscerle e cosa fare.

### ORE 14:00 – 17:30

- Proiezione e commento di trattamenti endodontici eseguiti in vivo dai Corsisti (preparazione con la tecnica simultanea ed obturazione con guttaperca termoplastificata mediante l'onda continua).
- Preparazione canalare con tecnica simultanea di denti estratti portati dai Corsisti ed obturazione con onda continua di condensazione. \*

### SABATO 21 NOVEMBRE - ORE 9:00 – 13:00

- Ritrattamenti ortogradi in endodonzia.
- Quando ritrattare: analisi della situazione peri-apicale ed interessamento canalare del restauro.
- Rimozione dell'otturazione in guttaperca e cemento: meno solventi e più preparazione meccanica.
- Tacche e gradini: ruolo della strumentazione manuale e di quella meccanica.
- Rimozione di viti canalari.
- Rimozione di perni moncone.
- Rimozione di perni in fibra.
- Strumenti fratturati: analisi di vantaggi e svantaggi della rimozione e pianificazione della tecnica.
- Chiusura delle perforazioni: oggi una tecnica prevedibile.
- Canali calcificati e dimenticati.
- Ergonomia del ritrattamento: come gestire tempi, restauri e provvisori.
- Prevedibilità e prognosi del ritrattamento endodontico.

### ORE 14:00 – 17:00

- Preparazione canalare con tecnica simultanea di denti estratti portati dai Corsisti ed obturazione con onda continua di condensazione. \*

---

## QUARTO INCONTRO

---

### VENERDÌ 18 DICEMBRE - ORE 9:30 – 13:00

- Il restauro del dente trattato endodonticamente, essenziale completamento della terapia: quale restauro scegliere ed in che tempi.
- Restauri diretti: mantenimento delle cuspidi e delle creste marginali, le resine composite, le matrici (sezionali e complete), gli adesivi dentinali.
- Restauri indiretti: inlays, onlays ed overlays, quando farli e come prepararli; le cuspidi, quando ricoprirle e quando mantenerle.
- Restauri pre-protetici: la ricostruzione del moncone.
- Quando e che tipologia di perni utilizzare, quale materiale per la cementazione e la ricostruzione del

\* parte pratica

---

# PROGRAMMA SCIENTIFICO |

moncone scegliere.

- Metodica operativa del restauro pre-protetico con perni in fibra e composito.

## ORE 14:00 – 17:30

- Durante le esercitazioni di restauro i corsisti effettueranno ricostruzioni del moncone pre-protetico mediante resine composite e perni in fibra. \*

## SABATO 19 DICEMBRE - ORE 9:00 – 13:00

- Endodonzia chirurgica: indicazione, percentuali di successo e tecniche operatorie (curettaggio apicale, apicectomia, apicectomia con otturazione retrograda, “cielo aperto”).
- Lembo muco-periosteo a spessore parziale e totale (tipi di bisturi e disegno), osteotomia d'accesso (manipoli e frese), apicectomia (manipoli e frese), retropreparazione apicale (ultrasuoni ed inserti), otturazione retrograda (MTA, Super Eba e relativi portatori) e sutura (caratteristiche di aghi e fili e permanenza in situ).

## ORE 14:00 – 17:00

- Proiezione e commento di trattamenti endodontici eseguiti in vivo dai Corsisti (preparazione con la tecnica simultanea ed otturazione con guttaperca termoplastizzata mediante l'onda continua).
- Preparazione canalare con tecnica simultanea di denti estratti portati dai Corsisti ed otturazione con onda continua di condensazione. \*
- Distribuzione dei diplomi di fine corso.

\* parte pratica

Durante le giornate di corso saranno offerti coffee break e lunch, rispettivamente alle ore 11.00 e alle ore 13.00.

Durante le esercitazioni di restauro verrà illustrata la metodica della ricostruzione moncone mediante resine composite e perni in fibra.

Verranno messi a disposizione:

- frese per la rimozione della guttaperca;
- adesivo dentinale;
- composito auto-foto polimerizzabile;
- perni in fibra.



# INFORMAZIONI GENERALI |

## Calendario degli incontri

venerdì 18 e sabato 19 settembre 2020

venerdì 23 e sabato 24 ottobre 2020

venerdì 20 e sabato 21 novembre 2020

venerdì 18 e sabato 19 dicembre 2020

## Orari del corso

Venerdì dalle ore 9:30 alle 13:00 e dalle 14:00 alle 17:30

Sabato dalle ore 9:00 alle 13:00 e dalle 14:00 alle 17:00

## Modalità d'iscrizione

Le iscrizioni devono pervenire alla Segreteria Organizzativa e saranno accettate sulla base dell'ordine cronologico di arrivo. Eventuale disdetta va obbligatoriamente comunicata per iscritto alla Segreteria almeno 10 giorni prima della data del corso, pena la perdita della caparra.

Inviare e-mail all'indirizzo [corsi@sandromarcoli.it](mailto:corsi@sandromarcoli.it) lasciando un recapito telefonico per poter essere contattati dalla Segreteria organizzativa, oppure telefonare al numero 030.47050 - Sig.na Laura.

## NOTE PER I PARTECIPANTI

Materiale messo a disposizione:

I materiali (frese, files manuali in acciaio e NiTi, strumenti canalari, coni assorbenti, cemento endodontico, coni di guttaperca) e le attrezzature (micromotore, sistema per otturazione e apparecchiatura per radiografie digitali), necessarie per le esercitazioni pratiche, sono messi a disposizione dall'organizzazione, sarà inoltre presente un microscopio operatore da banco per coadiuvare le prove pratiche.

Materiale che i partecipanti dovranno portare con sé:

Per le esercitazioni pratiche i partecipanti dovranno portare con sé:

- denti estratti, inseriti in un materiale (tipo silicone) dal quale sia possibile rimuoverli e re-inserirli; non dovranno essere conservati a secco né in ipoclorito o formalina (meglio in acqua, eventualmente addizionata con timolo);
- dispositivi ottici di ingrandimento (se abitualmente usati).

I Corsisti potranno portare la propria assistente durante la parte teorica e farsi coadiuvare durante la parte pratica.

# COME RAGGIUNGERCI |

## Come raggiungere la sede del corso:

Autostrada A13 Bologna-Padova - uscita Terme Euganee

Attenzione: via Veneto, NON via Vittorio Veneto.



Con il contributo non condizionante di

  
sweden & martina

