

CHIRURGIA PLASTICA PARODONTALE E RIGENERATIVA SU DENTI E IMPIANTI

 **Dental Corsi**
Residenziale e FAD

Percorso formativo avanzato teorico-pratico

Francesco Cairo



Ottobre - Dicembre 2019

PADOVA | *NH Hotel*



5^a edizione

Crediti E.C.M. proposti n. 50 per le figure professionali del Medico Chirurgo | Odontoiatra



FRANCESCO CAIRO



Ricercatore e responsabile dell'Unità di Ricerca in Parodontologia e Medicina Parodontale presso l'Università degli Studi di Firenze. Direttore scientifico Master biennale in Parodontologia dell'Università di Firenze.

Socio attivo della Società Italiana di Parodontologia (SidP) e Tesoriere per il biennio 2018-19.

È autore principale o co-autore di oltre 100 articoli scientifici e relatore in numerosi congressi internazionali.

Ha vinto diversi premi di ricerca clinica a livello internazionale fra cui il premio H. Goldman della SidP, il premio Jaccard della Federazione Europea di Parodontologia (EFP) nel 2009 e R. Earl Robinson Periodontal Regeneration Award dell'American Academy of Periodontology nel 2013.

Svolge attività libero-professionale limitata alla Parodontologia e Implantologia in Firenze. È membro del Board editoriale del *Journal of Clinical Periodontology* e revisore per le più importanti riviste internazionali.

OBIETTIVO DEL CORSO

Questo **corso avanzato** si rivolge al clinico che vuole migliorare i risultati attesi nel trattamento delle problematiche estetiche e ricostruttive in **Chirurgia Plastica Parodontale e Rigenerativa su denti e impianti**.

È prevista la proiezione di video chirurgici al microscopio operatorio, esercitazione sui tessuti animali e/o simulatori e discussione di casi clinici.

L'impostazione del corso è sia **tecnica** (studio ed esecuzione step by step delle procedure) che **scientifica** (comprensione biologica delle scelte terapeutiche e analisi della letteratura scientifica correlata), al fine di migliorare sia le capacità clinico/chirurgiche sia la conoscenza scientifica per mezzo della letteratura internazionale più accreditata.

1^



11 - 12
OTTOBRE
2019

✓ BASI DI CHIRURGIA PLASTICA PARODONTALE E TECNICHE SU RECESSIONI SINGOLE

Introduzione: la Chirurgia Plastica Parodontale e Peri-Implantare in prospettiva storica

Anatomia chirurgica e caratteristiche dei tessuti molli parodontali e peri-implantari

Regole per il disegno dei lembi e delle incisioni

Modalità di rilassamento dei lembi in chirurgia mucogengivale

La stabilizzazione della ferita: la scelta della sutura

Tipologie di suture in chirurgia plastica parodontale

Modello di guarigione delle ferite parodontali

Concetti di estetica per la chirurgia plastica parodontale: linea del sorriso, parabole gengivali, biotipo tissutale

La chirurgia ossea-resettiva nei casi estetici

L'aumento del tessuto cheratinizzato parodontale: indicazioni e tecniche

Eziologia delle recessioni gengivali

Diagnosi e classificazioni delle recessioni

La sensibilità radicolare e i trattamenti non chirurgici delle recessioni

Fattori prognostici nella chirurgia delle recessioni

Fattori per la selezione della tecnica chirurgica

Criteri di successo clinico ed estetico in chirurgia mucogengivale

La microchirurgia in Chirurgia Plastica Parodontale

TECNICHE CHIRURGICHE PER RECESSIONI SINGOLE (PARTE 1)

Il Lembo Spostato Coronalmente (CAF): indicazioni, modello di guarigione, risultati attesi

Innesto Epitelio-Connettivale: indicazioni, modello di guarigione, risultati attesi

Tecnica combinata: CAF su precedente innesto epitelio connettivale (tecnica 2 fasi)



Video filmati delle tecniche chirurgiche | Esercitazione step by step sui tessuti animali

✓ **TECNICHE SU RECESSIONI SINGOLE E MULTIPLE (Parte 1)**

TECNICHE CHIRURGICHE PER RECESSIONI SINGOLE (PARTE 2)

Il Lembo Spostato Coronalmente con l'innesto di tessuto connettivo:
indicazioni, modello di guarigione, risultati attesi

Il tessuto connettivo da prelevare: caratteristiche anatomiche ed istologiche

Il prelievo dal palato di tessuto connettivo e le sue modalità: indicazioni e tecniche

La copertura radicolare completa nelle recessioni con perdita di attacco: oltre i paradigmi di Miller

Il lembo a busta e l'innesto di connettivo: indicazioni, modello di guarigione, risultati attesi

Il Lembo Spostato Coronalmente con amelogenine: indicazioni, modello di guarigione, risultati attesi

Il Lembo Spostato Coronalmente con matrice in collagene: indicazioni, modello di guarigione, risultati attesi

Il Lembo spostato lateralmente: indicazioni, modello di guarigione, risultati attesi

Il Lembo spostato lateralmente con l'innesto di tessuto connettivo

Il Lembo a doppia papilla spostato coronalmente con l'innesto di tessuto connettivo

Le complicanze post chirurgiche

I protocolli post chirurgici

Le recessioni associate a lesioni dello smalto: modalità di diagnosi e di ricostruzione

Le recessioni associate a lesioni dello smalto: tecniche di copertura radicolare

Le recessioni multiple: indicazioni e tecniche

Recessioni multiple: CAF con o senza incisioni verticali

2[^]



25 - 26
OTTOBRE
2019

Video filmati delle tecniche chirurgiche | Esercitazione step by step sui tessuti animali



3[^]



22 - 23
NOVEMBRE
2019

✓ TECNICHE SU RECESSIONI SINGOLE E MULTIPLE (Parte II)

Recessioni multiple: CAF con innesto di connettivo
Recessioni multiple: CAF con matrice in collagene
Tecnica a tunnel per recessioni multiple

✓ CHIRURGIA RIGENERATIVA SU DENTE

La diagnosi clinica e radiografica dei difetti infraossei
Prognosi del trattamento nei difetti infraossei
Principi biologici della chirurgia rigenerativa (GTR)
Il disegno del lembo in chirurgia rigenerativa
Tecniche di preservazione dei tessuti interprossimali: preservazione modificata e semplificata della papilla
Il *debridement* del difetto infraosseo e tecniche di levigatura radicolare
Modalità di trattamento del difetto infraosseo: la scelta del biomateriale e della membrana
Combinazioni membrane e biomateriali
Le amelogenine nel difetto infraosseo
La sutura del lembo
Protocollo post chirurgico, complicanze, risultati attesi dalle diverse metodiche
La selezione della tecnica rigenerativa più appropriata al caso clinico
La rivalutazione finale dei risultati



Video filmati delle tecniche chirurgiche | Esercitazione step by step sui tessuti animali

✓ CHIRURGIA PLASTICA E RIGENERATIVA PERI-IMPLANTARE

- Le creste edentule: modalità di ricostruzione dei tessuti molli
- Cambiamento dei tessuti duri e molli dopo l'estrazione dentaria
- La preservazione dell'alveolo: indicazioni ed aspettative cliniche
 - Tecniche chirurgiche nella preservazione dell'alveolo
- Gli impianti in zone estetiche: regole di posizionamento
 - Aumento dei tessuti duri: indicazioni e limiti
- La rigenerazione ossea guidata (GBR): procedura step by step | Membrane e biomateriali per GBR
 - Criteri di scelta per la manipolazione dei tessuti molli
 - Indicazioni per impianti 1 or 2 stages
 - Papille inter-implantari
- Impianti post-estrattivi in zona estetica: indicazioni, limiti e aspettative
 - La gestione dei tessuti molli per impianti post-estrattivi
 - Aumento dei tessuti molli in implantologia
- Modalità di gestione dei tessuti molli in relazione al sito implantare: zone posteriori e zone estetiche
 - Lembo posizionato apicalmente e gengivectomia
 - Innesti di connettivo | Roll Technique | Matrice in collagene
 - Innesto epitelio connettivale
 - Lembo per ricostruzione delle papille
 - La gestione con il provvisorio e la finalizzazione del caso
 - Copertura di recessioni su impianti

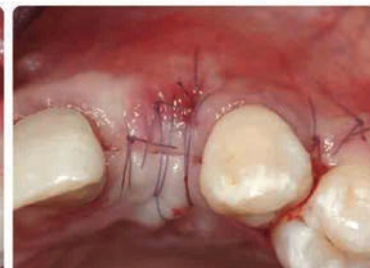
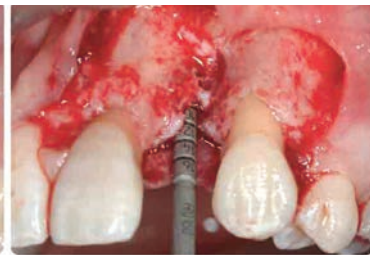
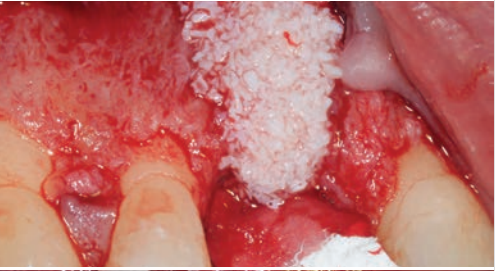
4[^]



13 - 14
DICEMBRE
2019

Video filmati delle tecniche chirurgiche | Esercitazione step by step sui tessuti animali





► RECENSIONI dei partecipanti /Edizione 2018/

Dr. TIZIANO ALFONSI
Alba Adriatica (TE)

'Francesco: mente brillante, analitica, grandissimo oratore. Un piacere ascoltarlo. Traspare umanità, competenza e soprattutto molta, moltissima disponibilità. Il corso è perfettamente strutturato, senza tempi morti, denso ed efficace. Altissimo livello d'organizzazione: un mix teorico-pratico con un'ottima dose di base scientifica. Felice di averne fatto parte. Ora viene il bello!'

Dr. ALBERTO CRIVELLARO
Cittadella (PD)

'Corso top! Molto pratico ma basato tutto su concetti comprovati dalla letteratura. Relatore perfetto: bravissimo clinicamente ma anche nell'insegnamento, sa trasmettere davvero tanto'

Dr. GILBERTO GAMERRO
Torino

'Corso avanzato: perfetto per chi ha la necessità di fare un salto di qualità o dedicarsi in modo specifico alla materia. Professionalmente non si può chiedere di meglio ad un corso e arrivati in studio si è già pronti ad affrontare la materia con un vaglio di opzioni terapeutiche notevoli'

Dr. ssa FRANCESCA GIVANI
Vicenza

'Corso molto interessante, organizzazione perfetta. Relatore eccezionale'

Dr. ANDREA SILVESTRINI
Roma

'Un corso di altissimo livello che combina in modo perfetto la realtà clinica quotidiana con le fondamenta dell'evidenza scientifica in ogni tecnica chirurgica che si affronta. Il tutto guidati da un Maestro di impareggiabile capacità e disponibilità'

Dr. ALESSANDRO VERONESI
Piombino (LI)

'Corso eccezionale per conoscenze e competenza del relatore di cui sottolineo sempre l'aspetto umano'

Dr.ssa MARTA ZAMBELLI
Torino

'Un'esperienza meravigliosa che ripeterei. Francesco unisce una conoscenza scientifica e clinica immensa ad una forte umanità e voglia di trasmettere i trucchi del mestiere con passione. Avevo aspettative molto alte che sono state più che soddisfatte. Un maestro disponibile, educato, preparato, preciso e spassoso. Spero di poter presto avere di nuovo a che fare con questo gruppo. Grande gentilezza e disponibilità anche da parte di tutto lo staff'

INFORMAZIONI GENERALI

Il corso, a numero chiuso, si articola in **4 incontri** di due giorni ciascuno:

Venerdì dalle 09.00 alle 17.30

Sabato dalle 08.45 alle 13.00

La quota d'iscrizione per l'intero percorso formativo è di € 3.300 + IVA.

Per confermare l'iscrizione è necessario il pagamento di un **acconto** di € 1.000 + IVA.

Il **saldo**, pari a € 2.300 + IVA, dovrà essere effettuato **obbligatoriamente entro l'inizio del Corso**.

L'iscrizione sarà ritenuta valida solamente se accompagnata da conferma di avvenuto pagamento



Lo **strumentario** chirurgico ed il **materiale monouso** per le prove pratiche saranno disponibili in sede di Corso
Si consiglia di portare con sé il sistema ingrandente che si utilizza nella propria pratica quotidiana

La quota include la **Cena sociale** di fine corso, con consegna degli attestati di partecipazione



Sede del Corso: NH Hotel PADOVA | Via N. Tommaseo 61, 35131 Padova

Chi desidera pernottare presso l'Hotel sede del Corso può contattare direttamente la struttura inviando una mail a mtngs.nhpadova@nh-hotels.com per verificare la disponibilità di camere e la quotazione a seconda della tipologia desiderata, facendo riferimento al percorso formativo.

Si prega di compilare la scheda in STAMPATELLO, in OGNI SUA PARTE ed inviarla via e-mail all'indirizzo segreteria@dentalcorsi.it
Non saranno accettate schede d'iscrizione pervenute senza la copia del bonifico o con pagamenti parziali

COGNOME _____ NOME _____
INDIRIZZO _____ CAP _____
CITTÀ _____ PROV. _____
TEL. _____ CELL. _____
MAIL _____
C.F. _____ P. IVA _____
MAIL PEC _____ COD. DESTINATARIO _____

Desidero iscrivermi, in qualità di medico/odontoiatra, al percorso formativo | **Padova, Ottobre - Dicembre 2019** | [Francesco Cairo](#)

data _____ firma _____

Unica soluzione € 4.026,00 (Iva incl.)

oppure **ACCONTO** all'iscrizione € 1.220,00 (Iva incl.) e **SALDO** entro l'inizio del Corso € 2.806,00 (Iva incl.)

Bonifico bancario intestato a: **DENTAL CAMPUS SRL** - UniCredit Filiale 02425 - IBAN IT 98 W 02008 37353 000104008132

PROVIDER E.C.M. e SEGRETERIA ORGANIZZATIVA



Via Sbrozzola 17s - Osimo (AN)

Tel. 071-918469

E-mail: segreteria@dentalcorsi.it

Con il contributo educativo non vincolante di

Geistlich
Biomaterials

Hu-Friedy
How the best perform