

[Home](#) » ... » [Corsi](#) » Mod 3 Clin - Corso di progettazione diretta dell'abutment implantare ne

[← Ritorna alla pagina precedente](#)



Mod 3 Clin - Corso di progettazione diretta dell'abutment implantare nelle sue varie applicazioni pratiche

Descrizione

Corso avanzato CEREC

Destinatari

Il corso è rivolto al medico o al team medico/odontotecnico con esperienza digitale CAD/CAM Dentsply Sirona interessato ad approfondire le metodiche di progettazione diretta dell'abutment implantare nelle sue varie applicazioni.

Obiettivi

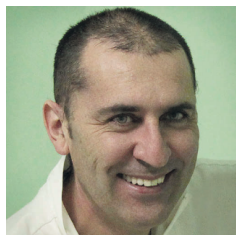
L'introduzione di nuovi materiali apre la strada ad applicazioni di implantoprotesi con tecnica diretta chairside CEREC.

Il corso prevede una parte pratica su propria postazione sw e con il supporto del Trainer dove ogni partecipante realizzerà un abutment con corona cementata e avvitata: scansione, progettazione, fresaggio del restauro. Ogni partecipante progetterà: una corona singola avvitata su impianto e una corona singola cementata su impianto.

Documentazione

Ad ogni partecipante verrà consegnato un supporto multimediale contenente informazioni e manuali d'uso su tutti gli strumenti, prodotti e processi utilizzati durante il corso. Abutment Kit di protocollo clinico. Supporto audio e video con l'intera registrazione del corso.

Relatori



Dario Maccari

Dott.

Dettagli

Sede del corso: Verona

Inizio: gio, mar 22, 2018 09:30:45 AM

Fine: gio, mar 22, 2018 05:30:45 PM

Coordinatore:

Dentsply Sirona Academy Italia

italia.academy@dentsplysirona.com 045 82 81 803

€ 450,00 EUR

Iscriviti 

Codice del corso: Mod3CC_clin22032018vr

Tipo di corso: Corso residenziale

Area Clinica: Tutti

Lingua: Italiano

Target: Dentista

Posti: Available

Durata: 1 Giorni

La registrazione termina: mer, mar 21, 2018 05:30:45 PM

Sede dell'evento



Dentsply Sirona Academy Verona

Via Enrico Fermi, 22, Verona, VR, 37135, Italia

Hotel vicini



Novo Hotel Rossi

Via delle Coste, 2, 37138 Verona VR, Italia

www.novohotelrossi.it



Hotel Martini

Via G. Camuzzoni, 2, 37138 Verona VR, Italia

www.hotelsverona.it



Best Western Hotel Firenze

Corso Porta Nuova, 88, 37122 Verona VR, Italia

www.verona-hotelfirenze.com

Ricevi indicazioni stradali da Google



Policy di cancellazione

Per disdire la propria partecipazione si prega di consultare la policy di cancellazione riportata all'interno della scheda del corso.

La quota di partecipazione si intende iva esclusa. Consultare sempre la brochure del corso o chiamare la segreteria organizzativa prima di procedere al pagamento.

Dentsply Sirona Academy sede di Verona ha delle convezioni con Hotel limitrofi, contattare la segreteria organizzativa per maggiori informazioni.

Customer Service



Customer Service
800310333



Contatti

[Contatti / Aiuto →](#)