

[Home](#) » ... » [Corsi](#) » Mod 1 Clin - L'elemento singolo: ricostruzione completa con corona e ric

[← Ritorna alla pagina precedente](#)



Mod 1 Clin - L'elemento singolo: ricostruzione completa con corona e ricostruzione parziale inlay onlay

Descrizione

Corso di abilitazione - step 1

Destinatari

Il modulo 1 è riservato a clinici che hanno appena acquistato il sistema CEREC: impronta ottica, SW di progettazione e milling.

Obiettivi

L'obiettivo del modulo 1 è fornire tutte le informazioni necessarie per iniziare l'uso degli strumenti CAD/CAM CEREC nelle applicazioni quotidiane. Al termine del corso ogni partecipante avrà realizzato:

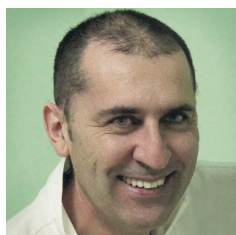
- 1 corona anteriore e posteriore
- 1 intarsio
- 1 ponte provvisorio di 2 elementi

Documentazione

Ad ogni corsista verrà consegnato un supporto multimediale contenente informazioni e manuali d'uso su tutti gli strumenti, prodotti e processi utilizzati durante il corso. La documentazione contiene i video tutorial dei progetti eseguiti praticamente du-

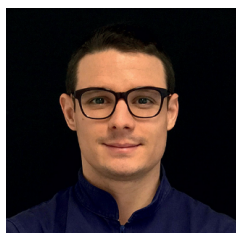
rante il corso. Saranno inoltre forniti i kit didattici per la finalizzazione estetica dei restauri realizzati.

Relatori



Dario Maccari

Dott.



Alessandro Preti

Dott.

Dettagli

Sede del corso: Verona

Inizio: mer, lug 25, 2018 09:30:35 AM

Fine: gio, lug 26, 2018 05:30:35 PM

Coordinatore:

Dentsply Sirona Academy Italia

italia.academy@dentsplysirona.com 045 82 81 803

€ 1.200,00 EUR

Iscriviti 

Codice del corso: Mod1CC_Clin2526072018

Tipo di corso: Corso residenziale

Area Clinica: Tutti

Lingua: Italiano

Target: Dentista

Posti: Available

Durata: 2 Giorni

La registrazione termina: mar, lug 24, 2018 05:30:35 PM

Sede dell'evento

 **Dentsply Sirona Academy Verona**
Via Enrico Fermi, 22, Verona, VR, 37135, Italia

Hotel vicini

 **Best Western Hotel Firenze**
Corso Porta Nuova, 88, 37122 Verona VR, Italia
www.verona-hotelfirenze.com

 **Hotel Martini**
Via G. Camuzzoni, 2, 37138 Verona VR, Italia
www.hotelsverona.it

 **Novo Hotel Rossi**
Via delle Coste, 2, 37138 Verona VR, Italia
www.novohotelrossi.it

Ricevi indicazioni stradali da Google



Policy di cancellazione

Per disdire la propria partecipazione si prega di consultare la policy di cancellazione riportata all'interno della scheda del corso.

La quota di partecipazione si intende iva esclusa. Consultare sempre la brochure del corso o chiamare la segreteria organizzativa prima di procedere al pagamento.

Dentsply Sirona Academy sede di Verona ha delle convezioni con Hotel limitrofi, contattare la segreteria organizzativa per maggiori informazioni.

 Press & Media

 Company

 Investors

 Career

Customer Service



Customer Service
800310333



Contatti

[Contatti / Aiuto →](#)

© 2017 Dentsply Sirona. Tutti i diritti riservati. [Termini d'uso](#) [Privacy Policy](#) [Login rivenditori](#)

