

Con la collaborazione di



Per informazioni e iscrizioni :

Segreteria Organizzativa - Sig.ra Carmela Carollo

 091 90 59 90

Informazioni Scientifiche - Dott. Nicola Minutella

 349 6539471

 info@nicolaminutella.it

 www.studiominutella.it

troverai una sezione
“Corsi e Congressi”
con tutte le info
le immagini
e gli eventi già svolti



CORSO TEORICO - PRATICO DI ORTODONZIA 2018

12^a EDIZIONE

Sedi
BARI
NAPOLI
PALERMO



1° Modulo - 4 Incontri

2° Modulo - 4 Incontri



Possibile la partecipazione solo
al 3° e 4° Incontro
sulla Tecnica Ortodontica

Relatori

Dott. Nicola Minutella

Dott. Arturo Fortini

Dott.ri Nazario Russo - Giacomo Coppola

50 CREDITI ECM



PRESENTAZIONE DEL CORSO

1° MODULO (1°, 2°, 3°, 4° Incontro)

Relatori : Dott. Nicola Minutella, Dott. Arturo Fortini

Il Corso , arrivato alla sua **12° Edizione** , ha quindi alle spalle un protocollo e una organizzazione rodata e i partecipanti riferiscono di apprezzarne il suo alto rendimento **“utile”** . Questo è confermato dall'alto e **sempre crescente numero di iscritti** che ogni anno il Corso annovera e che ha consentito anche un aumento del numero delle **Sedi** e della sua **estensione geografica** .

Si pone l'obiettivo di fornire una formazione ortodontica moderna , solida ed efficace, acquisendo un **protocollo chiaro**, cosicché il partecipante alla fine degli 8 Incontri sarà in grado di trattare i propri casi.

Si adotterà la moderna **Straight Wire** . Questa necessita di manualità ridotte, ed è semplice apprenderne le fasi e la sequenza degli archi da inserire.

Per chi già pratica l'ortodonzia e volesse apprendere solo la Tecnica Ortodontica , è possibile la partecipazione solo a 3° e 4° Incontro sulla Tecnica Straight Wire Step System .

2° MODULO (5°, 6°, 7°, 8° Incontro)

Relatori : Dott. Nicola Minutella, Dott.ri Nazario Russo - Giacomo Coppola

Innanzitutto va detto che chi già pratica l'Ortodonzia potrà trovare utile anche la partecipazione al 1° Modulo, in quanto **si utilizzerà anche, il meglio di varie Scuole Ortodontiche** (Edgewise, Bidimensionale di Giannelly, Bioprogressiva di Ricketts, Segmentata di Burstone, MBT™, Step System) e si potranno quindi colmare quelle lacune che ogni singola tecnica, inevitabilmente presenta .

Detto ciò il 2° modulo fornirà tutte le conoscenze su argomenti di **completamento** e comunque importanti per poter affrontare tutti i tipi di casi clinici .



Il Corsista verrà fornito dei file con **TUTTE LE SLIDE PROIETTATE**

che contengono :



- **Circa 8.000 slide**
- **I casi clinici**
- **I video di ortodonzia**
- **I video degli interventi di chirurgia ortodontica**
- **L'elenco completo di tutto il materiale necessario in ortodonzia**

Le slide che vengono consegnate al corsista , non sono solo “esemplificative”, cioè riassuntive, **ma riguardano la presentazione integrale dell'intero Corso.**

Quindi non ci sarà bisogno di prendere appunti e si potrà seguire meglio la presentazione .

In seguito resteranno un **riferimento** per una consultazione continua.

Comunque chi lo volesse potrà effettuare la **video e l'audio registrazione.**

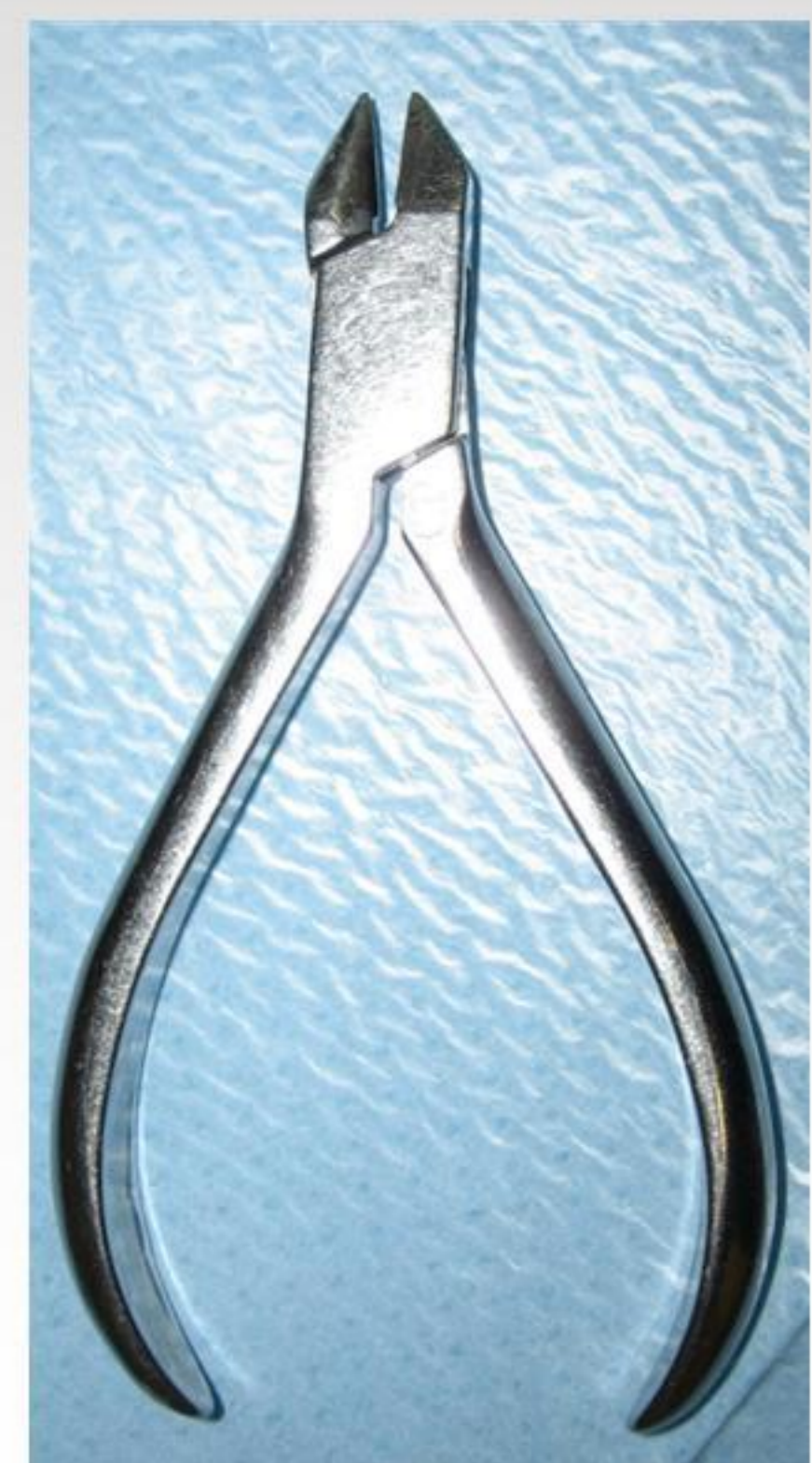
Verranno inoltre distribuite altre dispense cartacee di approfondimento tra le quali una dispensa a colori di **Cefalometria** .

LA PARTE PRATICA

La parte pratica si svolgerà su modelli didattici predisposti e sotto la **guida diretta del Relatore** e non di altri tutor .

Inoltre per una maggiore qualità di apprendimento verrà accettato al Corso **un numero limitato di partecipanti** .

Il materiale didattico di consumo , verrà fornito dalla ditta **Leone**.



Il Corso si avvale ogni anno della presenza di valenti relatori di livello assoluto, come ad esempio nelle precedenti edizioni il **Presidente SIDO** o il **Presidente dell'Accademia Italiana di Ortodonzia**.

Dott. Nicola Minutella

Laurea in Odontoiatria e Protesi Dentaria con Lode nell'Anno Accademico 1990 - 91. Socio EOS (European Orthodontic Society). Socio SIDO (Società Italiana di Ortodonzia). Si è dedicato da sempre, esclusivamente alla specialità dell'Ortodonzia, accumulando così più di 20 anni di esperienza, di aggiornamenti e di approfondimenti, con migliaia di casi risolti. Si è infatti perfezionato attraverso l'utilizzo di numerose tecniche di diverse Scuole Ortodontiche quali: Edgewise, Bidimensionale di Giannelly, Bioprogressiva di Ricketts, Tecnica Segmentata di Burstone, Straight Wire, Step System. Ha esteso le sue conoscenze e pratica anche l'Ortodonzia Funzionale, la Gnatologia e la Chirurgia Ortodontica. Si occupa inoltre del Trattamento Ortodontico delle Labiopalatoschisi, avendo pazienti in comune con l'ospedale Bambin Gesù di Roma. Fa parte dei Relatori di Ortodonzia della Leone. E' Tutor di un gruppo di Ortodontisti che si riunisce per aggiornamenti e approfondimenti. Ha pubblicato. Svolge costantemente Conferenze Educative presso Scuole Pubbliche e Congressi in Italia. E' Relatore da 12 anni anche di Corsi Annuali di Ortodonzia in diverse sedi d'Italia.



Dott. Arturo Fortini

Laurea in Medicina e Chirurgia. Specialista in Ortognatodonzia. Specialista in Odontoiatria e Protesi Dentaria. Professore a.c. Università di Cagliari, Scuola di Specializzazione in Ortognatodonzia. A.A.O. (American Association of Orthodontists) International member. W.F.O. Fellow (World Federation of Orthodontists). Socio EOS. (European Orthodontic Society). Socio A.S.I.O. (Associazione Specialisti Italiani in Ortodonzia). Socio Ordinario S.I.D.O. (Società Italiana di Ortodonzia). Ha ottenuto il certificato di eccellenza in Ortodonzia (Italian Board of Orthodontics) nel 2001 e quello Europeo (European Board of Orthodontics) nel 2007. Speaker al 105° Congresso AAO a San Francisco, 2005. Speaker al 106° Congresso AAO a Las Vegas, 2006. Speaker al WFO International Congress a Parigi, 2005. È autore di numerose pubblicazioni scientifiche di Ortodonzia su riviste italiane e straniere. È co-autore del libro "Ortodonzia Pratica Contemporanea"- Ed. Quintessenza. È autore di uno dei capitoli del libro "The phenomenon of Low Friction Techniques: State of the Art" edito dalla Società Italiana di Ortodonzia. È co-autore del libro "Orthodontic Treatment of the Class II Noncompliant Patient". Pratica in maniera esclusiva l'Ortodonzia. Si occupa prevalentemente di tecnica Straight-wire. È relatore ufficiale dei corsi di tecnica Straight-wire presso l'ISO, Istituto Studi Odontoiatrici, e ha diffusamente tenuto conferenze in Italia, USA, Messico, Francia, Spagna, Portogallo e Rep. Ceca. **Presidente dell'Accademia Italiana di Ortodonzia per l'anno 2017.**



Dott. Nazario Russo



Il Dott. Nazario Russo Laureato in Medicina e Chirurgia e il Dott. Giacomo Coppola Laureato in Odontoiatria hanno seguito analogo percorso formativo.

Docenti alla Scuola di Specializzazione in Ortognatodonzia dell'Università degli Studi di Cagliari, dove svolgono lavori di ricerca in Chirurgia e Ortodonzia. Hanno pubblicato numerosi lavori di ricerca scientifica su riviste nazionali e internazionali. Hanno partecipato come relatori a congressi nazionali e internazionali. Hanno conseguito

l'"International Achievement Certificate in Orthodontics" a New York presso la New York University. Docenti e responsabili clinici al Master di secondo livello in Implantologia per l'Anno Accademico 2011/2013 presso l'Università degli Studi di Cagliari. Dal 2013 sono docenti e tutor clinici ai Corsi di Implantologia Clinico Pratico su paziente presso l'Università degli Studi di Cagliari. Docenti e Responsabili Clinici al Corso di Perfezionamento in Implanto-Protesi e Chirurgia Avanzata, per l'Anno Accademico 2014/2015, presso l'Università degli Studi di Cagliari. Docenti al Master di II livello in Ortodonzia presso l'Università degli Studi di Pavia per l'Anno Accademico 2015/2016. Responsabili Clinico al Master di II livello in Implantologia e Chirurgia avanzata dell'Università di Cagliari per l'A.A. 2016/2018.

Saranno Relatori presso questo Corso di Ortodonzia per la loro competenza nel campo dei Mini Impianti Ortodontici, in quanto massimi esperti della Leone in questo settore e hanno eseguito test, in vitro e in vivo, sui prototipi di mini impianti autoforanti Leone sino a validarne il protocollo di utilizzo e su questo argomento infatti tengono lezioni e corsi sul territorio nazionale.

Dott. Giacomo Coppola



IL TUTORAGGIO

I partecipanti potranno portare ad ogni incontro i **propri casi clinici**.

Verrà formulata la **diagnosi** e spiegate le **apparecchiature** da impiegare.

I casi verranno poi **seguiti** ad ogni incontro, man mano che procedono.

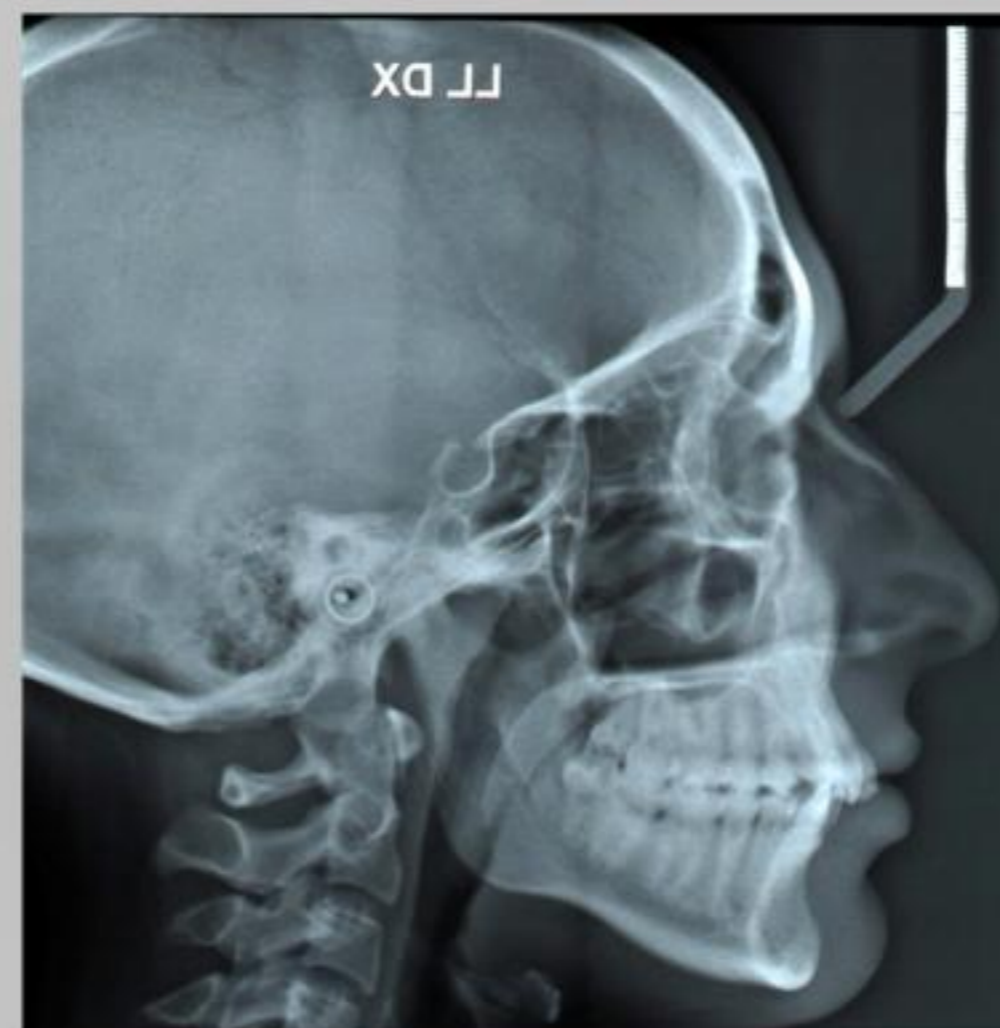
Anche dopo la fine del Corso il partecipante non verrà **mai abbandonato**.

Il Relatore, sarà sempre a disposizione per chiarire dubbi clinici, merceologici e per seguire i casi dei corsisti, nel proprio studio, per via telefonica e online, rimanendo così per sempre un punto di **riferimento** da consultare.



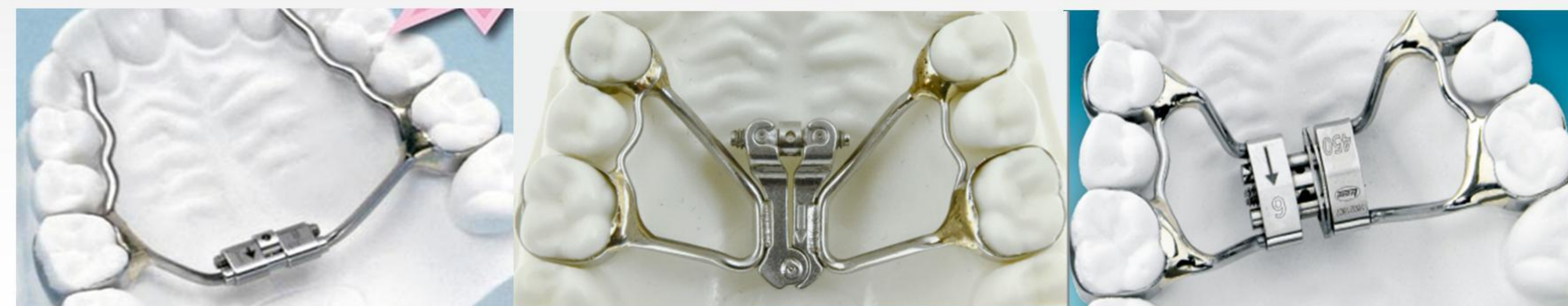
1° INCONTRO - GENNAIO

- ◇ Ortodonzia si , Ortodonzia no ; i vantaggi per uno studio
- ◇ Consigli sulle Consulenze ortodontiche
- ◇ L'importanza di un Corso di Ortodonzia rispetto all'ortodontista "fai da te"
- ◇ **LA PRIMA VISITA** : Come affrontarla e gestirla
- ◇ Raccolta dei dati
- ◇ Software di gestione ortodontica e/o cartella cartacea
- ◇ La maturità ossea col Metodo delle Vertebre Cervicali
- ◇ **Esercitazione multimediale di analisi delle vertebre in rapporto all'età del paziente**
- ◇ Il superamento della vecchia classificazione di Angle
- ◇ La Diagnosi Trasversa , Verticale , Anteroposteriore
- ◇ Diagnosi corretta di cross bite: è sempre colpa del superiore ?
- ◇ La manovra di Frankel
- ◇ Protocollo guida per formulare il Piano di Trattamento
- ◇ **DIAGNOSI RADIOLOGICA E CEFALOMETRIA**
- ◇ OPT e Telecranio . Cone Beam e ortodonzia oggi
- ◇ Come deve essere eseguita una corretta telecranio
- ◇ Contraddizioni nelle varie tecniche cefalometriche
- ◇ Contrapposizione tra cefalometria ed estetica
- ◇ Reale utilità della cefalometria nella pratica quotidiana
- ◇ Cefalometrie di Ricketts , Steiner , Bennet - McLaughlin
- ◇ Anatomia radiologica : trucchi per reperire sulla telecranio le strutture anatomiche
- ◇ **Esercitazione multimediale per individuare le parti anatomiche e i punti cefalometrici**
- ◇ **PARTE PRATICA** : ◇ Esecuzione del tracciato cefalometrico su telecranio di casi portati dai corsisti oppure assegnati dal Relatore
 - ◇ Interpretazione dei tracciati insieme ai corsisti e formulazione dei piani di trattamento
- ◇ Cefalometria : Razionalizzata e ottimizzata dal Relatore - Immediata - Computerizzata
- ◇ **TESSUTI MOLLI E ABITUDINI VIZIATE**
- ◇ Respirazione orale, Deglutizione atipica, Succhiamento e Ipertono labbro inferiore
- ◇ **L'ESTETICA** secondo i canoni attuali : cosa sapere per decidere cosa fare
- ◇ Estetica soggettiva e oggettiva : come ricavarne un utile esame estetico
- ◇ Macroestetica della faccia, Miniestetica del sorriso, Microestetica dei denti
- ◇ L'estetica del sorriso, i corridoi buccali e il sorriso gengivale
- ◇ Analisi del profilo e previsione su come evolverà
- ◇ Black triangle
- ◇ Come evitare l'Overtreatment



2° INCONTRO - FEBBRAIO

- ◇ **ANALISI DEI MODELLI** : Analisi dello spazio e affollamenti
- ◇ Indici di : Bolton, Peck, Ballard e Wylie, Tanaka-Johnston
- ◇ Modi per recuperare lo spazio ed evitare le estrazioni
- ◇ Lo stripping : Tecnica IPR (Inter Proximal Reduction)
- ◇ **PARTE PRATICA** : **Uso del manipolo da stripping su appositi modelli didattici**
- ◇ Criteri di scelta per fare estrazioni o no e rapporti tra estrazioni ed estetica
- ◇ Cause della diminuzione dei casi estrattivi e i casi ancora obbligatoriamente estrattivi
- ◇ **Carrellata di casi clinici trattati con tutte le formule estrattive**
- ◇ **L'ORTODONZIA INTERCETTIVA**
- ◇ Come si sceglie il timing e il trattamento in 1 o 2 fasi
- ◇ Casi di Ortodonzia Intercettiva , oltre a TEO , LIP e REP , anche il "4x2 "
- ◇ Esposizione del caso al paziente : Modi, Tempi e Costi
- ◇ **TEOc** : Trazione Extra Orale cervicale
- ◇ Componenti , Indicazioni , Posizionamento , Riattivazione , Gestione
- ◇ La variante col pianetto
- ◇ **PARTE PRATICA** : ◇ **Regolazione della TEO su modelli didattici predisposti**
- ◇ **LIP BUMPER** : Struttura, Indicazioni, Posizionamento, Riattivazione, Gestione
- ◇ Effetti su ossa , muscoli e denti ; non solo distalizzare
- ◇ Il nuovo lip bumper su decidui
- ◇ **PARTE PRATICA** : ◇ **Regolazione del Lip - bumper su modelli didattici predisposti**
- ◇ **L'ESPANSIONE** in assenza di cross bite cioè le espansioni correlate
- ◇ Il Trattamento dei cross - bite bilaterali
- ◇ Gli espansori : struttura, indicazioni, impronta, protocolli di attivazione e gestione
- ◇ REP (Espansore Rapido Palatale) , REP su decidui , REP con la variante Haas
- ◇ REP RAGNO : un apparecchio unico e insostituibile
- ◇ LEAF : il nuovo Espansore Lento Ammortizzato e i suoi vantaggi
- ◇ BARRA PALATALE DI GOSGHARIAN : derotazione ed espansione dei molari
- ◇ **PARTE PRATICA** : ◇ **Regolazione della Barra su modelli didattici predisposti**
- ◇ **ESPANSORI INFERIORI**



3° INCONTRO - MARZO

- ◇ **BIOMECCANICA** e Biofisica : il riassorbimento osseo diretto e indiretto
- ◇ Forze incongrue, forze ideali, il Driftodontics . Come evitare la Rizalisi
- ◇ Il Centro di resistenza, il Momento, i diversi tipi di Movimenti dentali
- ◇ **LA STRAIGHT WIRE E LA STEP SYSTEM**
- ◇ Scuole e tecniche ortodontiche : conosciamole prima di decidere quale scegliere
- ◇ Le tecniche apparentemente semplici : i limiti della ortodonzia cosiddetta "invisibile"
- ◇ Perché la moderna Straight Wire : una scelta ragionata e consapevole
- ◇ Da Andrews a Roth fino alle tecniche MBT™ e Step System
- ◇ Perché scegliere la Straight Wire - STEP System : i vantaggi
- ◇ Le legature Slide , l' Arco Bidimensionale , nessuna Variabilità di attacchi

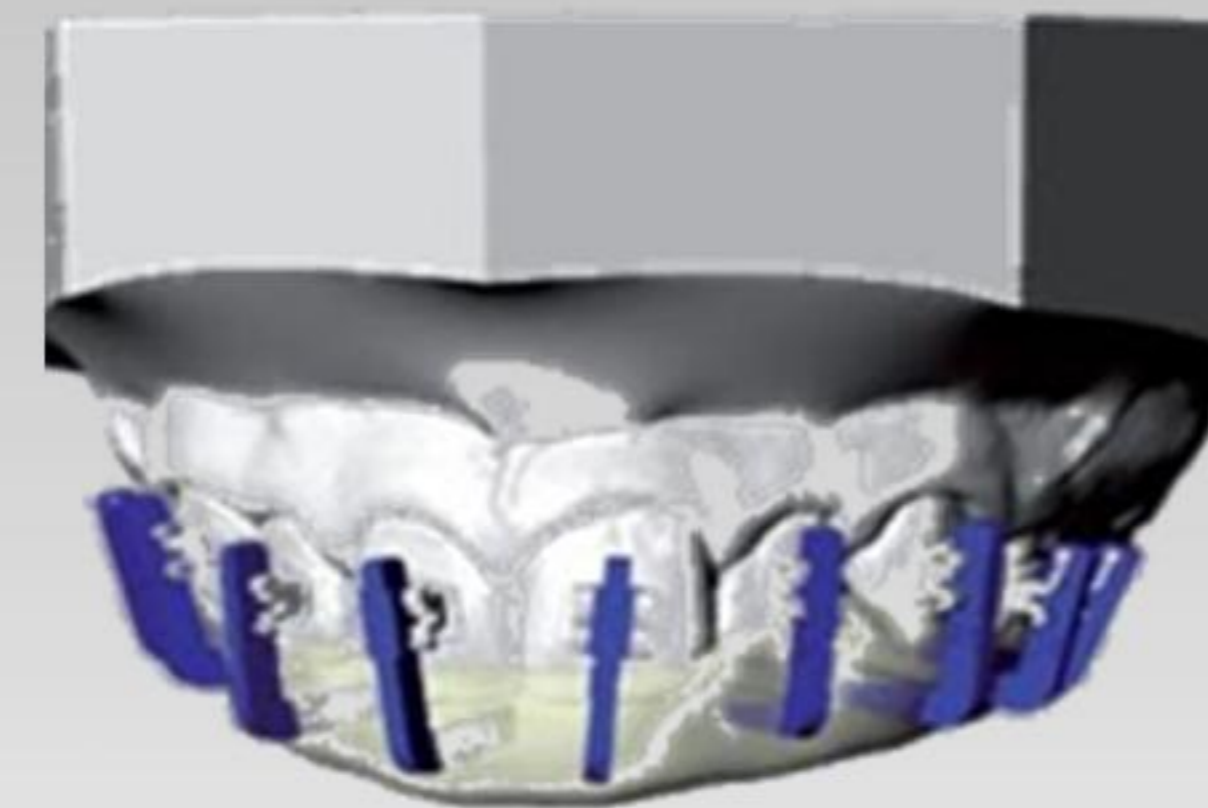
◇ **STRUMENTARIO E MATERIALE**

- ◇ Il nuovo strumento per dare extratorque settoriale
- ◇ Scelta tra bande o attacchi molari diretti con base maxi
- ◇ Tutti i vantaggi del moderno ed efficiente bracket Step System
- ◇ Archi e Legature
- ◇ Evoluzione in Straight Wire : la Step System 2.0
- ◇ Le nuove fasi e la nuova sequenze di fili



◇ **IL MONTAGGIO** : La Carta di Posizionamento dei brackets

- ◇ Il Montaggio standard: tutti i passaggi
- ◇ Gli errori più comuni, come eluderli e come correggerli
- ◇ Come evitare il distacco degli attacchi e l'incoerenza dei rialzi posteriori
- ◇ I montaggi Strategici e individualizzati
- ◇ No db variabili : basta una sola serie di attacchi
- ◇ **Video : Il Montaggio indiretto con mascherina di trasferimento ; tutte le fasi**



◇ Il Sistema "Indirect bonding digitalmente assistito"

PARTE PRATICA :

- ◇ **Montaggio diretto su modelli didattici predisposti**

◇ **L'ANCORAGGIO** : descrizione di tutti i mezzi

◇ **GLI ELASTICI**

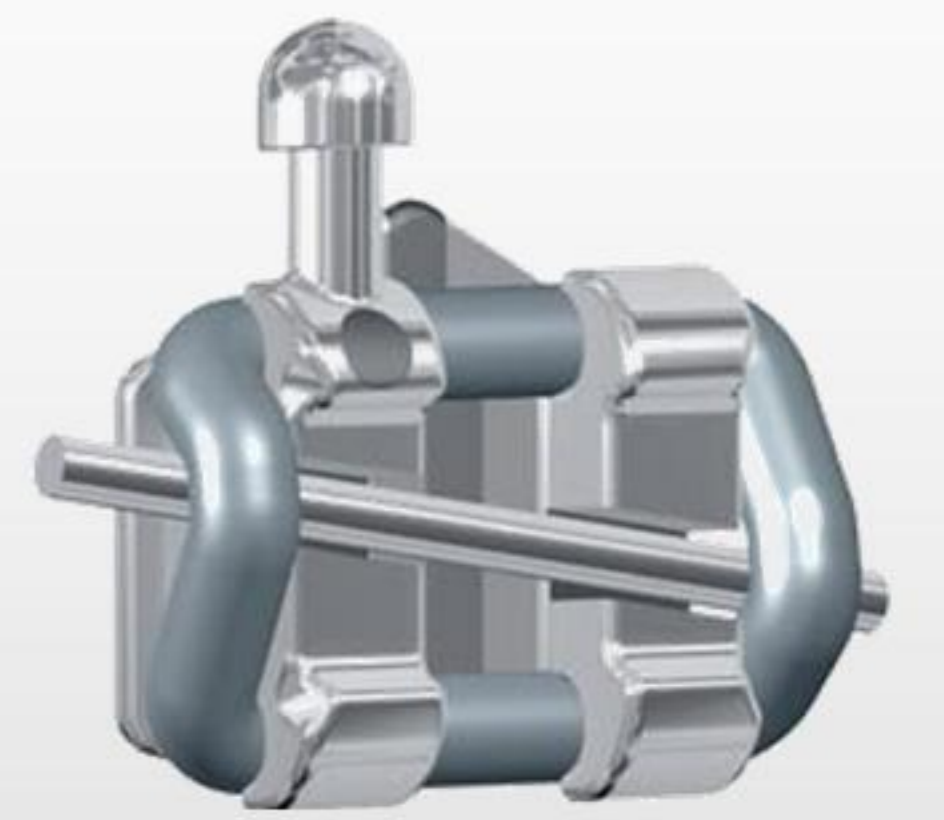
- ◇ Elastici di 1°, 2° e 3° classe, Trasversali , Verticali , Criss Cross e di Rifinitura
- ◇ Come la Step System ne aumenta l'efficacia
- ◇ Quali misure usare e quando : un protocollo chiaro
- ◇ Moderno utilizzo di elastici e molle precoci
- ◇ Utilizzo ragionato per correggere le mediane

4° INCONTRO - APRILE

◇ **LE NUOVE FASI DEL TRATTAMENTO NELLA TECNICA STEP SYSTEM**

◇ **TEMPO INIZIALE : L' ASSEMBLAGGIO**

- ◇ Scegliere il tipo di Montaggio , Standard o Strategico
- ◇ Scelta ragionata e gestione dell' Ancoraggio



◇ **TEMPO INTERMEDIO : IL RISULTATO**

- ◇ La nuova Sequenza degli archi : quanti archi necessitano per un caso ortodontico ?
- ◇ Livellamento e Allineamento
- ◇ Lace back e Bend back attivi e passivi , Elastici e Molle precoci : criteri di utilizzo
- ◇ Velocizzazione del trattamento abbinando elastici e molle precoci alle legature Slide
- ◇ Come trattare i morsi profondi e aperti , meccaniche intrusive ed estrusive
- ◇ Il Second molar effect e le Curve inverse
- ◇ Come individuare e gestire una 2° e 3° classe , dentale , scheletrica e chirurgica
- ◇ I Tie back , il problema del Torque e la soluzione dell' Extratorque
- ◇ I vantaggi dell' Arco Bidimensionale e dell' invariabilità degli attacchi

◇ **TEMPO FINALE : LA RIFINITURA**

- ◇ Protocollo di rifinitura
- ◇ Dettaglio

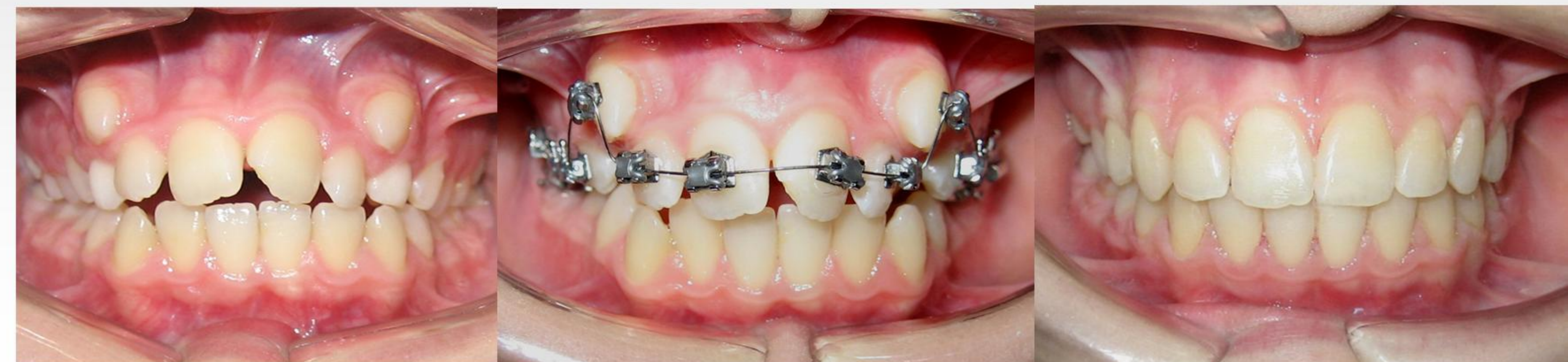
◇ **LA CONTENZIONE**

- ◇ Il Debonding
- ◇ La recidiva
- ◇ I vari apparecchi di contenzione e il protocollo di utilizzo



◇ **LA BASSA FRIZIONE**

- ◇ Forze più biologiche e maggiore velocità
- ◇ Revisione sulla bassa frizione : lo stato dell' arte a oggi
- ◇ Come evitare i costosi brackets autoleganti
- ◇ Tutti i vantaggi delle legature Slide
- ◇ Quando usare la Low friction : Casi clinici



5° INCONTRO - MAGGIO

- ◇ LE LEVE , i sezionali , gli splint : mezzi utili dove la Straight Wire non arriva
- ◇ Spostamento di un singolo dente in tutte le direzioni

PARTE PRATICA : ◇ Pieghe di 1° e 2° ordine,

- ◇ Sezionali di stabilizzazione
- ◇ Leve per spostare un dente in tutte le direzioni
- ◇ Lace Back e Bend Back
- ◇ Extratorque per il gruppo anteriore
- ◇ Il torque settoriale immediato con l'apposito strumento
- ◇ Curva Inversa
- ◇ Molle di uprighting



◇ DIAGNOSI E TERAPIA TRASVERSA

- ◇ Origine e individuazione delle asimmetrie : laterodeviations funzionali e stabilizzate
- ◇ Trucco diagnostico per individuare e differenziare tutte le varie tipologie cliniche
- ◇ Ampia presentazione di casi riguardanti tutti i vari quadri clinici
- ◇ Il ricentrimento mandibolare e la correzione delle asimmetrie del viso
- ◇ Cosa fare quando il ricentrimento mandibolare non avviene spontaneamente
- ◇ Utilizzo intelligente dell'espansore su decidui
- ◇ Guidare la mandibola e riequilibrare engramma neuromuscolare, muscoli e tessuti molli
- ◇ Laterorotazione mandibolare in assenza di cross bite : protocollo terapeutico
- ◇ Cross bite monolaterale solo dentale : quando correggere coi criss cross o con la barra
- ◇ L'espansione dentale monolaterale con la Barra palatale: l'ancoraggio differenziale



◇ DIAGNOSI E TERAPIA VERTICALE

- ◇ Distinguere un morso dentale, scheletrico o chirurgico
- ◇ Intrusione o estrusione dei denti posteriori o anteriori
- ◇ Il trattamento del paziente dolico con morso aperto
- ◇ Come gestire il gummy smile
- ◇ Il Bite Block e il Bionator
- ◇ Le estrazioni nei morsi aperti : quali, quando e perchè
- ◇ Il trattamento del paziente brachi con morso profondo
- ◇ I grandi risultati del Bite Plate nell'estrusione dei molari



6° INCONTRO - GIUGNO

◇ DIAGNOSI E TERAPIA ANTERO - POSTERIORE

◇ 2° CLASSI DENTALI : I DISTALIZZATORI

◇ 2° CLASSI SCHELETRICHE : L'ORTODONZIA FUNZIONALE

- ◇ Auxologia : la crescita dei mascellari e i fattori che la regolano
- ◇ Diagramma di crescita e metodi per individuare il picco di crescita
- ◇ Timing : quando iniziare la terapia in rapporto al picco
- ◇ Previsualizzazione del profilo tramite simulazione dell'avanzamento mandibolare
- ◇ L'Angolo ANL
- ◇ Malocclusione ortopedica o chirurgica ? L'Indice di Wits
- ◇ Individuazione del blocco e metodi per lo sblocco

◇ 2° CLASSE SCHELETRICA DA AVANZAMENTO DEL SUPERIORE

◇ TEO Orizzontale Combinata

◇ 2° CLASSE SCHELETRICA BIMASCELLARE

◇ Il mio protocollo

◇ 2° CLASSE SCHELETRICA DA RETRUSIONE MANDIBOLARE

◇ La costruzione del morso in cera: tutti i passaggi

- ◇ Protocollo guida per scegliere l'Apparecchio Funzionale in base al paziente
- ◇ Dal monoblocco Andresen al Bionator : Componenti , Indicazioni , Morso , Gestione
- ◇ Il Frankel : Componenti , Indicazioni , Morso in cera , Impronte e Gestione
- ◇ Il Saltamorso : Componenti , Indicazioni , Morsi in cera , Gestione
- ◇ E gli avanzatori mandibolari fissi ?
- ◇ I funzionali come contenzione

◇ 3° CLASSE SCHELETRICA

- ◇ Elementi per predire una 3° classe più o meno grave
- ◇ 3° Classi Ortodontiche , Ortopediche , Chirurgiche
- ◇ Timing e algoritmo decisionale a seconda del caso
- ◇ Finalmente un protocollo di approccio e gestione, chiaro
- ◇ Le estrazioni inferiori si o no in rapporto alla chirurgia

◇ Ampia presentazione di casi clinici in crescita e adulti

- ◇ L'individuazione delle pseudo 3° classi
- ◇ Il trattamento con i soli Elastici di 3° classe
- ◇ L'Attivatore di Retrazione di 3° classe con vite a 3 vie
- ◇ La Maschera di Delaire: componenti , timing , effetti , gestione
- ◇ Protocollo REP + Delaire : revisione scientifica
- ◇ Camouflage nel giovane e nell'adulto
- ◇ Camouflage senza estrazioni, con 2 estrazioni, con 4, dei molari



7° INCONTRO - LUGLIO

◇ INCLUSI

- ◇ I Canini Inclusi : Cause
- ◇ Elementi per capire clinicamente la posizione del canino
- ◇ Diagnosi radiologica
- ◇ Timing per la Cone Beam
- ◇ Le fantastiche Repliche Anatomiche 3D
- ◇ Algoritmo decisionale: recuperarlo, estrarlo o monitorarlo
- ◇ Protocollo per inclusi vestibolari, palatali e mediali
- ◇ La preparazione dell'arcata
- ◇ Come proteggere le radici dei laterali superiori
- ◇ Fenestrazione: cielo aperto, cielo coperto, lembi
- ◇ Cenni di chirurgia : linee di incisione razionali
- ◇ Il mito dell'ancoraggio per gli inclusi
- ◇ Il trazionamento e il tragitto
- ◇ Il recupero della radice con extratorque selettivo
- ◇ Gli altri Inclusi
- ◇ Consigli su come gestire le trasposizioni
- ◇ Video: intervento di fenestrazione e aggancio di canino incluso palatale a cielo coperto



◇ AGENESIE

- ◇ Le anomalie di numero : i Soprannumerari e le Agenesie
- ◇ Le soluzioni terapeutiche : chiusura o apertura spazi
- ◇ La gestione dei vari tipi di agenesie
- ◇ I provvisori ortodontici estetici durante il trattamento
- ◇ Provvisori duraturi in attesa dell'impianto : evitare il distacco e fare contenzione fissa
- ◇ Carrellata di casi clinici sui diversi tipi di agenesie



◇ GNATOLOGIA e Ortodonzia oggi

- ◇ Nozioni di Gnatologia utili a chi fa Ortodonzia
- ◇ Consigli su come gestire il paziente gnatologico
- ◇ Come utilizzare onestamente i Bite
- ◇ Problemi muscolari e articolari: Bite Plane e Bite di Farrar

8° INCONTRO - SETTEMBRE

◇ MINI IMPIANTI ORTODONTICI

- ◇ L'ancoraggio massimo e l'ancoraggio assoluto oggi
- ◇ L'evoluzione dei Mini Impianti, fino ai nuovissimi Autoforanti con Slot
- ◇ Dalla clinica alle prove in vitro : evidenza clinica ed evidenza scientifica
- ◇ Eliminazione degli accessori, riduzione a una sola misura, Slot in testa
- ◇ Scelta del sito e come evitare gli ostacoli anatomici
- ◇ Impiego facilitato anche solo manuale, senza frese e senza manipolo
- ◇ Inserimento e rimozione : estrema semplicità e minima invasività
- ◇ Carico immediato
- ◇ Video di Inserimenti e Disinserimenti
- ◇ Le vastissime applicazioni cliniche : l'impossibile diventa possibile
- ◇ Ampia presentazione di casi su tutti i tipi di indicazioni cliniche
- ◇ PARTE PRATICA : Inserimento di Mini Impianti su apposite mandibole



◇ LABIOPALATOSCHISI

- ◇ Come gestire la fase ortodontica

◇ QUESTION TIME finale e riassuntivo .

Alla fine del venerdì pomeriggio , il Relatore risponderà alle varie domande dei corsisti , non solo verbalmente, ma riprendendo le presentazioni e i casi clinici . Questo servirà a ripassare e a riapprofondire in modo interattivo , argomenti riproposti dai corsisti .

Il venerdì sera si svolgerà la **CENA DI FINE CORSO** .

I lavori scientifici poi proseguiranno come sempre anche il sabato .

◇ ORTODONZIA DELL'ADULTO E PARODONTOLOGIA

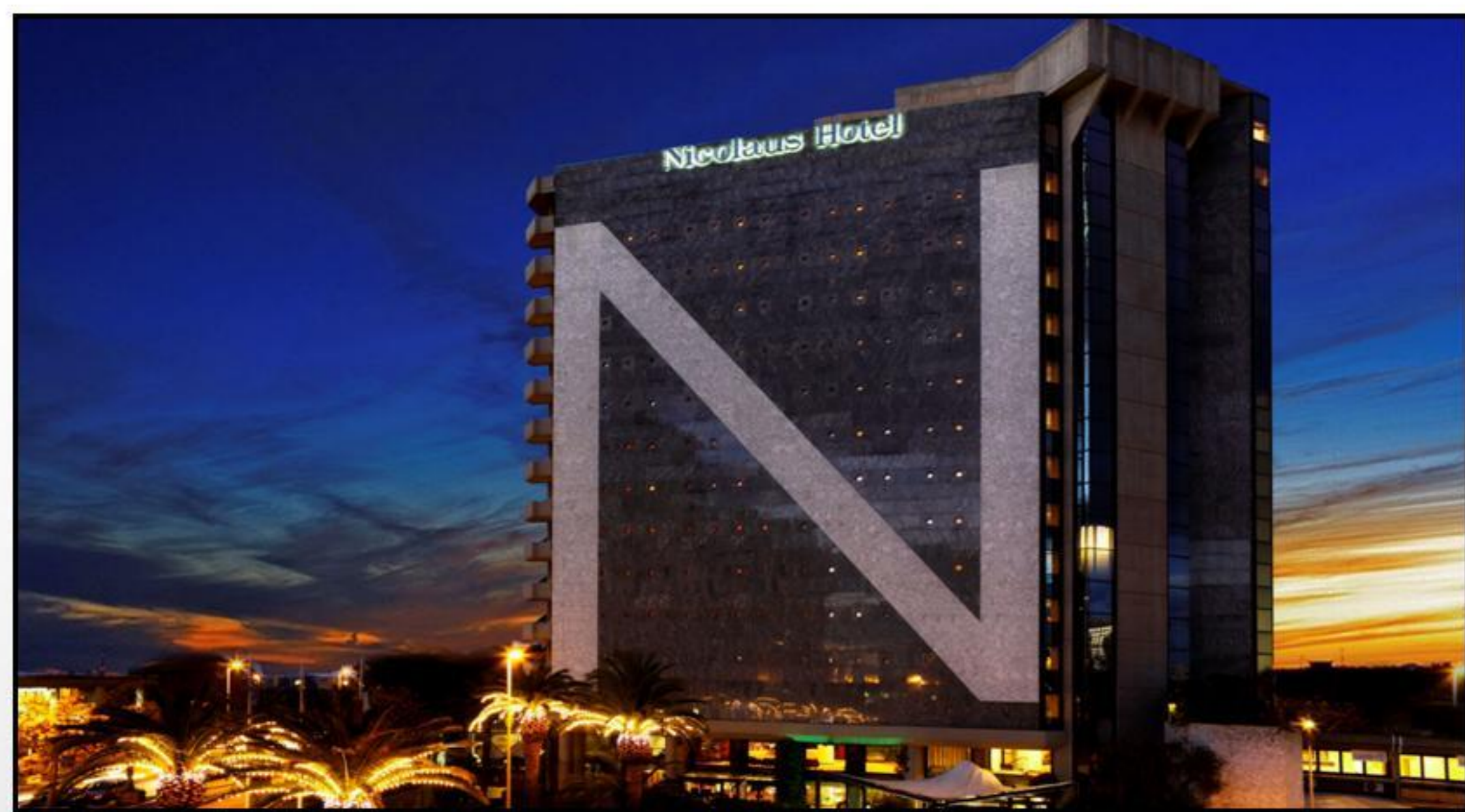
- ◇ Caratteristiche e consigli per gestire il paziente ortodontico adulto e parodontale
- ◇ Algoritmo decisionale per il trattamento ortodontico di un parodontopatico
- ◇ Il Trauma occlusale , la Mobilità dentaria
- ◇ L'Estrusione con l'osso e l'Intrusione
- ◇ Il Biotipo parodontale e le Recessioni
- ◇ Ortodonzia preprotetica

◇ FRENULI

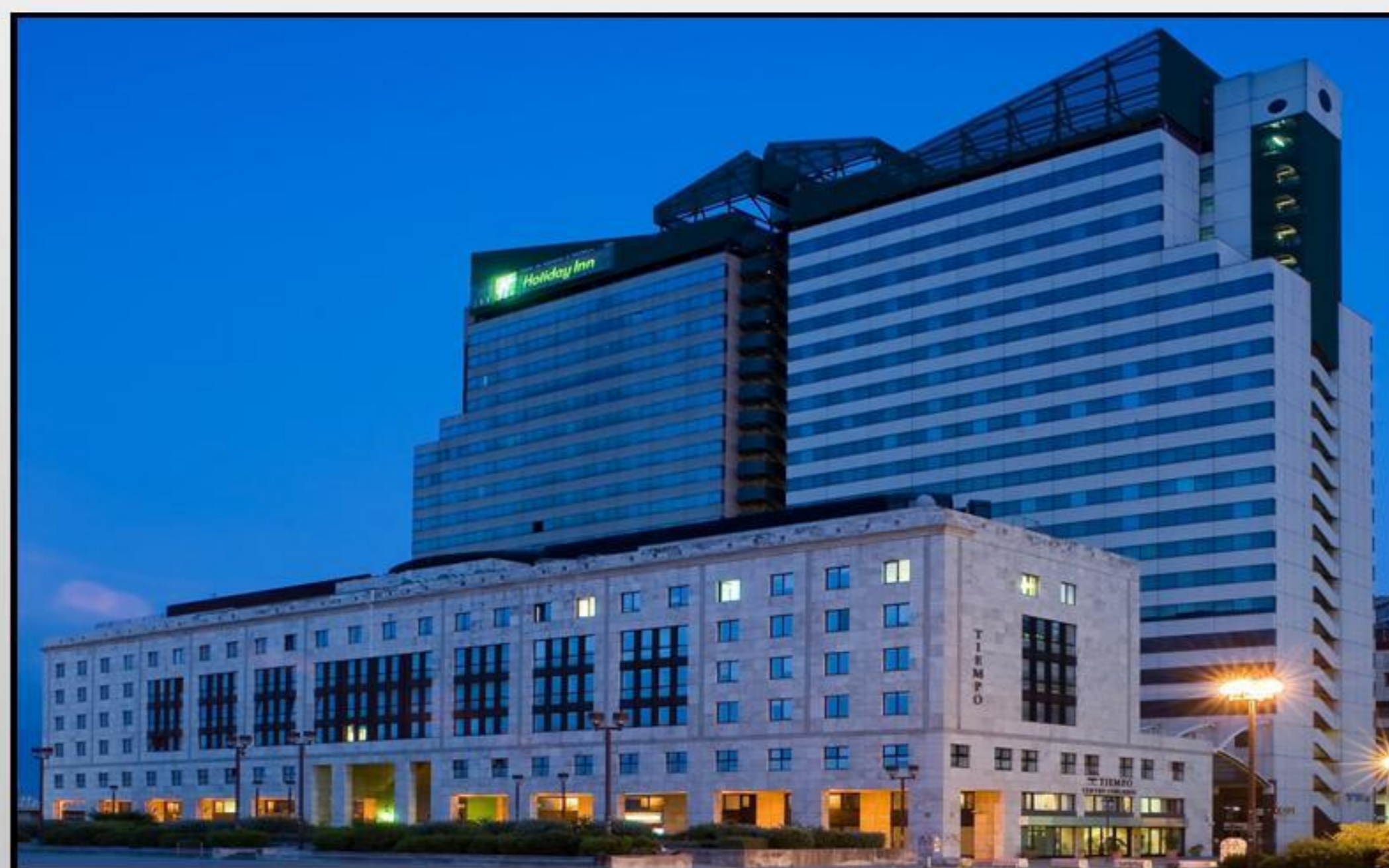
- ◇ La triade diagnostica e il nuovo timing
- ◇ Video : frenulectomia labiale profonda a scopo ortodontico
- ◇ Anchiloglossia e cenni di frenulectomia linguale

◇ FOTOGRAFIA IN ORTODONZIA

- ◇ Fotocamera reflex e compatta, accessori e pose



Via Card. A. Ciasca, 27
Bari
(Navetta gratuita
da e per l'aeroporto)



Via Montepellegrino, 62
Palermo

Centro Direzionale
Isola E/6, Via Auliso, 6
Napoli



	Bari	Napoli	Palermo
1° Incontro Gennaio	12 e 13	19 e 20	26 e 27
2° Incontro Febbraio	2 e 3	9 e 10	16 e 17
3° Incontro Marzo	2 e 3	9 e 10	16 e 17
4° Incontro Aprile	*	13 e 14	27 e 28
5° Incontro Maggio	4 e 5	11 e 12	18 e 19
6° Incontro Giugno	8 e 9	15 e 16	22 e 23
7° Incontro Luglio	6 e 7	13 e 14	20 e 21
8° Incontro Settembre 21 e 22		*	14 e 15

* Il 4° e l'8° Incontro vedranno la presenza degli Invited Speakers e si svolgeranno solo nelle sedi con la data indicata .

Sabato 11 Novembre 2017 presso l'Hotel Holiday Inn Napoli , si svolgerà un Evento Gratuito su "L'Ortodonzia oggi e perché scegliere la Straight Wire". Si potrà così avere l'occasione di conoscere il Dott. Nicola Minutella , la Tecnica Ortodontica e il Corso . La preiscrizione telefonica è obbligatoria ! (Per info e programma vedi apposita brochure o vai al sito) .

Ogni partecipante potrà scegliere la Sede a lui più comoda e qualora

CAPITASSE DI MANCARE

AD UN INCONTRO

LO POTRÀ RECUPERARE

IN UN ALTRA SEDE !!

Le ore di lavoro

Venerdì 9 - 18

Sabato 9 - 13

Ogni mattina alle 8.30 il Relatore sarà a disposizione per un Question Time

Le Quote

Le quote sono **diversificate anche** a seconda della provenienza degli iscritti e quindi tenendo conto degli spostamenti che dovranno effettuare .

Per la partecipazione al 1° Modulo (1°,2°,3°,4° Incontro) o al 2° Modulo (5°,6°,7°,8° Incontro) la quota "intera" è di € 1.800 , mentre la quota "ridotta" è di € 1.500, quest'ultima riservata a Studenti, Neolaureati, Specializzandi, Ex Corsisti e comunque a tutti gli iscritti provenienti da regioni diverse da Sicilia , Campania e Puglia ; alle iscrizioni per il 1° Modulo pervenute dopo il 30 novembre si aggiungeranno € 200.

Le Iscrizioni verranno accettate fino a esaurimento dei posti .

Modalità di pagamento distribuita come segue :

€ 500 all'iscrizione, € 500 al 1° Incontro, saldo al 2° Incontro.

Per chi volesse partecipare solo al 3° e 4° Incontro , sulla Tecnica Step System la quota è di € 1.000 .

Solo agli ex Corsisti è consentita la partecipazione a uno o più incontri a scelta e in tal caso la quota è di € 400 per ogni Incontro .

La Quota include

Kit Corsistico

Kit Cefalometrico

Tutti i file delle presentazioni integrali dell'intero Corso
Sillabo cartaceo a colori sulla cefalometria e altre dispense

Materiale didattico di consumo per le parti pratiche

Coffee Break e Pranzi di lavoro

Cena di fine Corso

Attestato di partecipazione

50 Crediti ECM

..... **inoltre** i corsisti potranno usufruire anche di :

- Tutoraggio clinico per i propri casi in trattamento
- Possibilità di acquistare strumentario e materiale Leone a un prezzo scontato
- Tariffe ridotte negli hotel

Dati bonifico bancario :

Destinatario : Nicola Minutella - Presso : Intesa San Paolo - Bagheria

IBAN : IT7100306943071100000003272

(attenzione , sottolineato non è uno zero ma una lettera O)

Causale : Nome e cognome dell'iscritto - Iscrizione Corso 2018