



LA RIGENERAZIONE PROTESICAMENTE GUIDATA

*Percorso formativo con
Live Surgeries*



MILANO

Centro Congressi
Palazzo delle Stelline
Clinica Narcodont

8^a edizione



n. 50 crediti E.C.M.

Febbraio - Giugno 2018

Prof. Matteo Chiapasco

Dr. Paolo Casentini



RELATORI



Prof. Matteo Chiapasco

Laureato in Medicina e Chirurgia e specializzato in Chirurgia Maxillo-facciale presso l'Università di Milano. Attualmente dirige l'Unità di Chirurgia Orale della Clinica Odontoiatrica, Dipartimento di Scienze Biomediche, Chirurgiche e Odontoiatriche - AO Santi Paolo e Carlo - dell'Università di Milano. È Professore associato presso l'Università di Milano e presso la Loma Linda University, Los Angeles, California, USA.

È autore di circa 350 pubblicazioni su riviste nazionali ed internazionali e di quattordici libri su temi di chirurgia orale e maxillo-facciale, di cui alcuni pubblicati sia in Italia che tradotti all'estero.

Fa parte dell'Editorial Board ed è Referee di Clinical Oral Implants Research, International Journal of Oral and Maxillo-Facial Surgery e European Journal of Implantology.

È Fellow ITI e Past President della sezione italiana ITI, Past President SICOI (Società Italiana di Chirurgia Orale e Implantologia) e SIO (Società Italiana di Implantologia Osteointegrata) nonché Socio Fondatore della IAO (Italian Academy of Osseointegration and Oral Rehabilitation). Fa parte dell'European Board of Oral and Maxillo-Facial Surgeons.

Si occupa esclusivamente di chirurgia orale e maxillo-facciale, con particolare attenzione alla chirurgia ortognatica e alle tecniche di implantologia avanzata. Ha tenuto innumerevoli conferenze e corsi in Italia e nel resto del mondo su questi temi.



Dr. Paolo Casentini

Laureato in Odontoiatria nel 1994 presso l'Università degli Studi di Milano con il massimo dei voti.

Dal 1996 al 2010, frequentatore del reparto di Chirurgia Orale e Implantologia presso il Polo Universitario San Paolo a Milano. Dal 2004 docente nei Corsi di Perfezionamento in Implantologia e in Chirurgia Orale dell'Università degli Studi di Milano.

Fellow e Presidente della Sezione Italiana dell'ITI (International Team for Implantology), Socio Attivo dell'Accademia Italiana di Osteointegrazione (IAO), Socio della Società Italiana di Parodontologia.

Autore e Coautore di numerose pubblicazioni su riviste Nazionali e Internazionali nel campo dell'Implantologia e della Chirurgia Rigenerativa.

Coautore di 10 testi di Chirurgia Orale, Chirurgia e Protesi Implantare e Implantologia Avanzata tradotti in differenti lingue, tra cui il 4°, 5°, 7° e 10° volume della serie ITI Treatment Guide, tradotti in nove lingue.

Relatore in innumerevoli Corsi e Congressi Internazionali in più di 40 nazioni in Europa, America del Nord, Sud America, Medio Oriente e Asia.

Esercita la libera professione a Milano dove si occupa prevalentemente di Chirurgia e Protesi Implantare, Parodontologia e Riabilitazione di casi complessi ad alta valenza estetica.

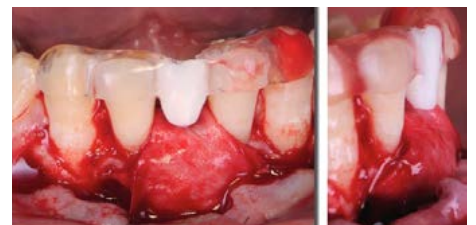
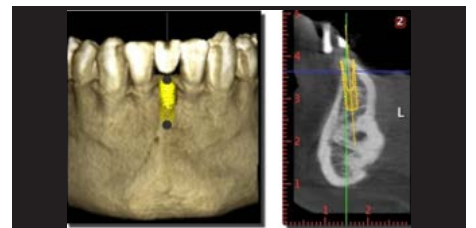
Perché “Rigenerazione Protesicamente Guidata”

L'implantologia protesicamente guidata rappresenta oggi un concetto ben consolidato e noto a tutti, anche se non sempre applicato, con potenziali risultati implanto-protesici deludenti e diversi da quelli attesi dal clinico e dal paziente. L'applicazione di un protocollo implanto-protesico che faccia riferimento al concetto dell'implantologia protesicamente guidata può risultare ancora più difficile da applicare in presenza di difetti dei tessuti duri e molli, che rappresentino un ostacolo al posizionamento implantare ideale.

Per razionalizzare il trattamento dei casi che presentano difetti ossei o dei tessuti molli abbiamo codificato il concetto di “Rigenerazione Protesicamente Guidata (Prosthetically Guided Regeneration- PGR)”, per consentire al clinico di riconoscere in modo preciso, in fase diagnostica, la presenza dei difetti tissutali che possono impedire di raggiungere un risultato soddisfacente. In base ad un preciso protocollo, i casi da trattare possono essere suddivisi in diverse classi e la più idonea tecnica ricostruttiva può essere selezionata per ogni caso. Il protocollo diagnostico-clinico presentato consente di pianificare i nostri casi con maggiore accuratezza, riduce il rischio di errori e migliora la comunicazione con il paziente e con tutti i componenti del team implanto-protesico.

La “Rigenerazione Protesicamente Guidata” rappresenta il nuovo modo di fare un'implantologia di qualità per i nostri pazienti.

Matteo Chiapasco & Paolo Casentini



PROGRAMMA DEGLI INCONTRI

1^ INCONTRO teorico-pratico di due giorni

DR. PAOLO CASENTINI

PRIMO GIORNO: **VENERDÌ 23 FEBBRAIO** ORE 09.00 - 18.00

SEDE: PALAZZO DELLE STELLINE

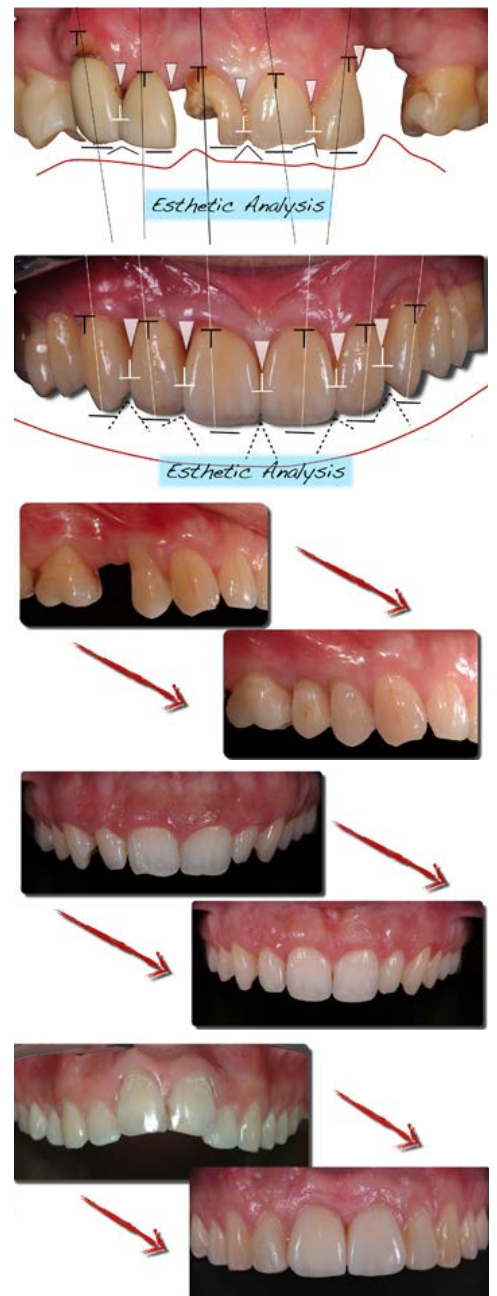
- Rigenerazione Proteticamente Guidata (PGR): un nuovo modo per pianificare i casi complessi in implantologia
- Come si gestisce l'alveolo post-estrattivo immediato: impianti post-estrattivi, tecniche di ridge preservation e ridge augmentation
- Come si eseguono le tecniche di protesizzazione e carico immediato degli impianti post-estrattivi
- Come trattare il settore estetico con impianti e tecniche di aumento dei tessuti duri e molli
- Come ricostruire e condizionare i tessuti molli su impianti e denti naturali
- Come integrare differenti tecniche protesiche per ottimizzare il risultato finale: programmazione digitale del sorriso, mock-up e protesi adesiva in ceramica

SECONDO GIORNO: **SABATO 24 FEBBRAIO** ORE 09.00 - 14.00

SEDE: CENTRO NARCODONT

 *Interventi chirurgici in diretta full HD eseguiti dal docente o dai partecipanti sotto la guida del docente, appartenenti alle seguenti categorie:*

- Inserimento di impianti nel settore estetico
- Inserimento di impianti post-estrattivi immediati
- Interventi di "Ridge Preservation"
- Interventi di chirurgia plastica muco-gengivale su denti naturali o su impianti
- Interventi di implantologia in associazione a tecniche di rigenerazione ossea guidata (fenestrazioni e deiscenze periimplantari)



2[^] INCONTRO pratico di due giorni

DR. PAOLO CASENTINI

PRIMO GIORNO: **VENERDÌ 06 APRILE** ORE 09.00 - 18.00

SECONDO GIORNO: **SABATO 07 APRILE** ORE 09.00 - 14.00

SEDE: CENTRO NARCODONT

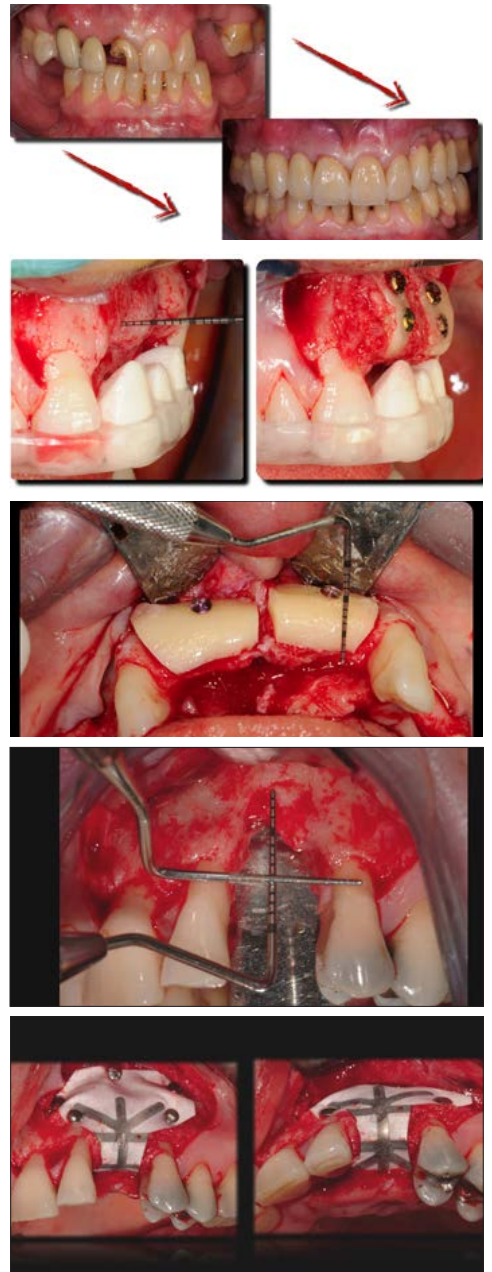


Interventi chirurgici in diretta full HD eseguiti dal docente o dai partecipanti sotto la guida del docente, appartenenti alle seguenti categorie:

- Inserimento di impianti nel settore estetico
- Inserimento di impianti post-estrattivi immediati
- Interventi di "Ridge Preservation"
- Interventi di chirurgia plastica muco-gengivale su denti naturali o su impianti
- Interventi di implantologia in associazione a tecniche di rigenerazione ossea guidata (fenestrazioni e deiscenze peri-implantari)

Discussione di casi clinici

NOTA: non viene garantita la possibilità di effettuare interventi per ciascuna delle categorie prese in esame e in alternativa verranno visionati dei filmati in alta definizione



PROGRAMMA DEGLI INCONTRI

3[^] INCONTRO teorico-pratico di due giorni

PROF. MATTEO CHIAPASCO


PRIMO GIORNO: **VENERDÌ 18 MAGGIO** ORE 09.00 - 18.00

SEDE: PALAZZO DELLE STELLINE

- Come si sceglie il materiale da innesto più adatto per la ricostruzione di una cresta atrofica
- Come si esegue un prelievo osseo autologo da siti intraorali
- Come si eseguono le tecniche di rigenerazione ossea guidata nei difetti ossei complessi
- Come si esegue la ricostruzione di un difetto osseo con osso autologo in blocchi
- Come si eseguono le incisioni di rilascio periostale per permettere la chiusura dei lembi senza tensione
- Come gestire in modo razionale il mascellare posteriore atrofico:
 - › Indicazioni per il rialzo del seno mascellare per via crestale o laterale
 - › Indicazioni a tecniche ricostruttive e rigenerative associate
- Come si ottimizzano i tessuti molli perimplantari nelle zone ricostruite

SECONDO GIORNO: **SABATO 19 MAGGIO** ORE 09.00 - 14.00

SEDE: CENTRO NARCODONT

 *Interventi chirurgici in diretta full HD eseguiti dal docente o dai partecipanti sotto la guida del docente, appartenenti alle seguenti categorie:*

- Tecniche di rigenerazione ossea guidata orizzontale-verticale nei difetti ossei complessi
- Tecniche ricostruttive con osso autologo prelevato dal ramo o dal mento
- Tecniche di rialzo del seno mascellare

4[^] INCONTRO teorico-pratico di due giorni

PROF. MATTEO CHIAPASCO

PRIMO GIORNO: **VENERDÌ 15 GIUGNO** ORE 09.00 - 18.00

SEDE: CENTRO NARCODONT



Interventi chirurgici in diretta full HD eseguiti dal docente o dai partecipanti sotto la guida del docente, appartenenti alle seguenti categorie:

- Tecniche di rigenerazione ossea guidata orizzontale-verticale nei difetti ossei complessi
- Tecniche ricostruttive con osso autologo prelevato dal ramo o dal mento
- Tecniche di rialzo del seno mascellare

Discussione di casi clinici

SECONDO GIORNO: **SABATO 16 GIUGNO** ORE 09.00 - 14.00

SEDE: PALAZZO DELLE STELLINE

Lezione teorica sulla "GESTIONE DELLE COMPLICANZE" con video filmati



INFORMAZIONI GENERALI

Costo e modalità di partecipazione

Il Corso è riservato ad un massimo di n. 15 partecipanti.

Vista la limitata disponibilità di posti si prega di contattare telefonicamente la Segreteria Organizzativa e di trasmettere successivamente la propria adesione.

La quota di iscrizione è pari ad **€ 3.700,00 + IVA**.

È possibile effettuare il pagamento in un'unica soluzione versando l'importo pari a € 3.700,00 (+ IVA) oppure in due rate versando all'iscrizione un acconto pari a € 1.700,00 (+ IVA) ed il saldo entro e non oltre il 31 marzo 2018 pari a € 2.000,00 (+ IVA).

Sedi del Corso

Teoria: CENTRO CONGRESSI, PALAZZO DELLE STELLINE

Corso Magenta 61 | 20123 Milano
Tel. 02-45462111

Live Surgery: NARCODONT S.A.S. CENTRO DI ODONTOSTOMATOLOGIA

Piazza Sant'Ambrogio 16 | 20123 Milano
Tel. 02-866007

Note informative su programma e materiale didattico del Corso

- ✓ Il corso sarà supportato da **video-filmati** delle principali procedure cliniche. Previ accordi con i relatori, alcune **chirurgie** potranno essere eseguite su pazienti portati dai partecipanti.
- ✓ **A tutti i partecipanti verranno forniti, al termine del percorso formativo, i contenuti delle lezioni teoriche in formato PDF.** Sarà inoltre possibile acquistare, in sede di evento, i DVD con i video chirurgici in alta definizione degli interventi eseguiti durante il Corso.

Per informazioni: 0445-376266

Con il supporto di

Geistlich
Biomaterials

www.geistlich.it

Approfondimenti scientifici e chirurgici su

Regeneration
focus

www.regenerationfocus.it



SEGRETERIA ORGANIZZATIVA E PROVIDER E.C.M.



Via Sbrozzola 17s | Osimo (AN)
Tel. 071-918469
E-mail: segreteria@dentalcorsi.it

SCHEDA DI ISCRIZIONE

Si prega di compilare la scheda in STAMPATELLO, in OGNI SUA PARTE ed inviarla in e-mail a segreteria@dentalcorsi.it

COGNOME _____ NOME _____

INDIRIZZO _____ CAP _____

CITTÀ _____ PROV. _____

TEL. _____ FAX _____

CELL. _____ MAIL _____

C.F. _____ P.IVA _____

Desidero iscrivermi in qualità di medico/odontoiatra al corso **'La Rigenerazione Proteticamente Guidata'** che si terrà a **Milano** da **Febbraio** a **Giugno 2018**

PAGAMENTO

Unica soluzione € 4.514,00 (iva incl.)

oppure

Acconto all'iscrizione € 2.074,00 (iva incl.)
e saldo € 2.440,00 (iva inclusa)

Pagamento tramite bonifico bancario intestato a **Dental Campus Srl**

- UniCredit Filiale 02425 -

IBAN IT 98 W 02008 37353 000104008132

Data _____ Firma _____

Informativa - D.lgs. 196/03. I dati personali sono trattati nel pieno rispetto delle disposizioni vigenti.